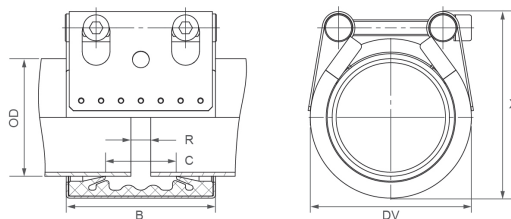


Flex



Acoplamento com flexibilidade axial para união de tubos metálicos e não metálicos.



FLEX 1L

Diâmetro Externo (mm)	Faixa de Tolerância (mm)	Pressão de Trabalho		Dimensões (mm)					Distância Extremidades		Torque Aperto (Nm)	Medida Cabeça Allen (mm)	Peso Unitário (kg)
		Onshore (bar)	Offshore (bar)	B	C	DV	KV	X	S/ Cinta Interna (mm)	C/ Cinta Interna (mm)			
48.3	47.0 - 49.5	25	16	75	35	70	85	83	5	15	7,5	6	0,544
54.0	52.5 - 55.5	25	16	75	35	76	90	88	5	15	7,5	6	0,588
57.0	55.5 - 58.5	25	16	75	35	79	95	94	5	15	7,5	6	0,582
60,3	59.0 - 61.5	25	16	75	35	82	95	95	5	15	7,5	6	0,619
73,0	71.5 - 74.5	25	16	94	51	95	117	112	5	25	7,5	6	0,81
76,1	74.5 - 77.5	25	16	94	51	98	122	119	5	25	7,5	6	0,856
84,0	82.5 - 85.5	24	16	94	51	106	127	127	5	25	7,5	6	0,906
88,9	87.5 - 90.5	24	16	94	51	111	132	132	5	25	7,5	6	0,906
100,6	99.0 - 102.5	23	16	94	51	123	147	145	5	25	7,5	6	0,984
101,6	100.0 - 103.5	23	16	94	51	124	147	145	5	25	7,5	6	0,99
104,0	102.5 - 105.5	22	16	94	51	126	147	146	5	25	7,5	6	1,005
104,8	103.0 - 106.5	22	16	94	51	127	147	146	5	25	7,5	6	1,005
108,0	106.5 - 109.5	22	16	94	51	130	152	151	5	25	7,5	6	1,006
114,3	112.5 - 116.0	21	16	94	51	136	157	160	5	25	7,5	6	1,044
127,0	125.0 - 129.0	19	16	107	62	149	165	168	5	35	10	8	1,298
129,0	127.0 - 131.0	18	16	107	62	151	165	170	5	35	10	8	1,422
130,2	128.5 - 132.0	18	16	107	62	152	165	170	5	35	10	8	1,345
133,0	131.0 - 135.0	16	16	107	62	155	170	174	5	35	10	8	1,363
139,7	138.0 - 141.5	16	16	107	62	162	175	180	5	35	10	8	1,413
141,3	139.5 - 143.0	16	16	107	62	163	180	182	5	35	10	8	1,427
154,0	152.0 - 156.0	16	16	107	62	176	190	198	5	35	10	8	1,538
159,0	157.0 - 161.0	16	16	107	62	181	195	203	5	35	10	8	1,525
168,3	166.0 - 170.5	16	16	107	62	190	205	212	5	35	10	8	1,614

NOTAS LINHA FLEX 1L

- Dimensões fora do padrão acima, serão atendidas sob consulta.
- Visando prolongar a vida útil do produto e promover a correta instalação do mesmo, faz-se imprescindível o uso de torquímetro para o adequado aperto dos parafusos.
- Em aplicações em atmosferas agressivas ou corrosivas, recomendamos envolver o produto em filme plástico, isolando-o do meio agressivo.
- Garantia de fábrica: 18 meses da entrada em operação ou 12 meses da venda, sendo considerada a que primeiro ocorrer (consulte nosso termo de garantia).
- Informe sempre as condições operacionais de sua aplicação para que nossa equipe técnica, possa determinar com segurança o elemento de vedação compatível com seu fluido.

Componentes	Modelos: 1L, 2L e 2LS	Modelo: 2LU	Modelos: 2H e 2XS
Carcaça	Aço inox AISI 304	Aço inox AISI 304	Aço carbono (galvanizado a fogo)
Cinta metálica (opcional)	Aço inox AISI 301	Aço inox AISI 301	Aço inox AISI 301
Parafusos	Aço inox AISI 316	Aço carbono (tratamento Geomet)	Aço carbono (tratamento Geomet)
Eixos de fixação	Aço inox AISI 304	Aço carbono (tratamento Geomet)	Aço carbono (tratamento Geomet)



- * Bases de apoio aplicáveis às linhas FLEX 1 e FLEX 2.
- * Requer pontos de ancoragem no sistema de tubulação.
- * Para maiores informações solicite um desenho esquemático.

EXEMPLO DE DESCRIÇÃO - ORÇAMENTOS/PEDIDOS

Acoplamento FLEX 1L NBR/PVC Ø168,3 mm

COMPOSIÇÃO DA DESCRIÇÃO

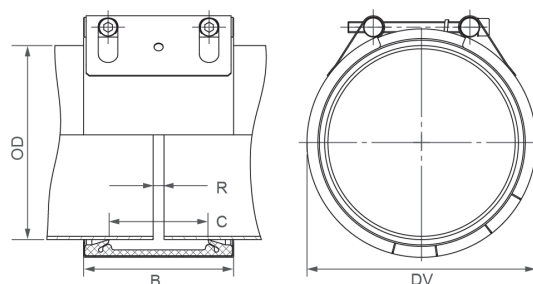
- **Finalidade:** Acoplamento para união de tubos.
- **Descrição/tipo:** FLEX 1L.
- **Material elemento de vedação:** NBR, NBR+PVC, EPDM, CSM, FPM/FKM.
- **Diâmetro externo da tubulação:** 168,3 mm.

FLEX 2L

Diâmetro Externo (mm)	Faixa de Tolerância (mm)	Pressão de Trabalho (bar)					Torque de Aperto (Nm)				
		Modelo					L	LS	LU	H	XS
		L	LS	LU	H	XS					
172,0	170 - 174	13	N/A	N/A	N/A	N/A	10	N/A	N/A	N/A	N/A
180,0	178 - 182	12	17	25	N/A	N/A	10	15	30	N/A	N/A
200,0	198 - 202	11	15	25	N/A	N/A	10	15	30	N/A	N/A
219,1	217 - 222	10	14	25	N/A	N/A	10	15	30	N/A	N/A
250,0	248 - 253	9	12	24	N/A	N/A	10	15	30	N/A	N/A
267,0	264 - 270	8	11	23	N/A	N/A	15	15	30	N/A	N/A
273,0	270 - 276	8	11	22	25	25	15	15	30	30	110
304,0	301 - 307	7	10	20	25	25	15	20	30	30	110
323,9	321 - 327	7	10	19	25	25	15	20	30	30	110
355,6	353 - 358	6	9	17	25	25	15	20	30	30	110
406,4	404 - 409	6	8	15	22	25	20	20	30	40	120
457,2	454 - 460	5	7	13	19	25	20	20	40	40	120
508,0	505 - 511	5	6	12	17	25	20	25	40	40	120
558,8	556 - 562	4	6	11	16	25	25	25	40	50	140
609,6	606 - 613	4	5	10	14	25	25	25	40	50	140
711,2	708 - 715	N/A	4	9	12	25	N/A	30	50	50	140
762,0	758 - 766	N/A	4	8	12	24	N/A	30	50	60	160
812,8	809 - 817	N/A	4	8	11	22	N/A	30	50	60	160
914,4	910 - 918	N/A	4	7	10	20	N/A	35	60	60	160
1016,0	1012 - 1020	N/A	3	6	9	18	N/A	35	60	70	160
1117,6	1114 - 1122	N/A	3	6	8	16	N/A	40	60	70	180
1219,2	1215 - 1224	N/A	3	5	7	15	N/A	40	60	70	180
1320,8	1316 - 1325	N/A	3	5	7	15	N/A	40	60	70	180
1422,4	1418 - 1427	N/A	2	4	6	14	N/A	40	60	70	180
1524,0	1519 - 1529	N/A	2	4	6	14	N/A	40	60	80	200
1600,0	1595 - 1605	N/A	2	4	6	13	N/A	40	60	80	200
1625,6	1621 - 1631	N/A	N/A	3	6	13	N/A	N/A	80	85	200
1727,2	1722 - 1732	N/A	N/A	3	6	12	N/A	N/A	80	90	200
1828,8	1824 - 1834	N/A	N/A	3	5	11	N/A	N/A	90	95	220
1930,4	1925 - 1935	N/A	N/A	2	5	10	N/A	N/A	100	100	220
2032,0	2027 - 2037	N/A	N/A	2	4	10	N/A	N/A	100	110	240

NOTAS LINHA FLEX 2

- Pesos variáveis de acordo com modelo.
- Dimensões intermediárias (fora do padrão), serão atendidas sob consulta.



DADOS DIMENSIONAIS

DV = Ø + 27mm.
 B = 2L (138mm), 2LS (139mm), 2LU (141mm), 2H (142mm), 2XS (148mm)
 C = 91mm.
 R = com cinta interna (35mm), sem cinta interna (10mm).

EXEMPLO DE DESCRIÇÃO - ORÇAMENTOS/PEDIDOS

Acoplamento FLEX 2L NBR/PVC Ø219,1 mm

COMPOSIÇÃO DA DESCRIÇÃO

- Finalidade: Acoplamento para união de tubos.
- Descrição/tipo: FLEX 2L.
- Material elemento de vedação: NBR, NBR+PVC, EPDM, CSM, FPM/FKM.
- Diâmetro externo da tubulação: 219,1 mm.