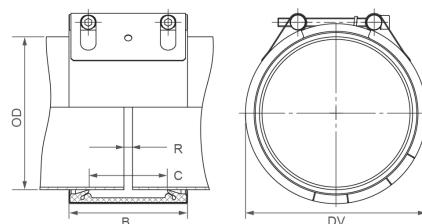




## Open Flex

Abraçadeira de reparo para tubos metálicos e não metálicos.



### OPEN FLEX 1

Diâmetro Externo (mm)	Faixa de Tolerância (mm)	Pressão de Trabalho		Dimensões (mm)					Distância Extremidades		Torque Aperto (Nm)	Medida Cabeça Allen (mm)	Peso Unitário (kg)
		Onshore (bar)	Offshore (bar)	B	C	DV	KV	X	S/ Cinta Interna (mm)	C/ Cinta Interna (mm)			
48,3	47.0 - 49.5	25	16	75	35	70	85	89	5	15	7,5	6	0,555
54,0	52.5 - 55.5	25	16	75	35	76	90	94	5	15	7,5	6	0,600
57,0	55.5 - 58.5	25	16	75	35	79	95	97	5	15	7,5	6	0,594
60,3	59.0 - 61.5	25	16	75	35	82	95	101	5	15	7,5	6	0,631
73,0	71.5 - 74.5	25	16	94	51	95	117	119	5	25	10	6	0,826
76,1	74.5 - 77.5	25	16	94	51	98	122	123	5	25	10	6	0,873
84,0	82.5 - 85.5	24	16	94	51	106	127	131	5	25	10	6	0,924
88,9	87.5 - 90.5	24	16	94	51	111	132	136	5	25	10	6	0,931
100,6	99.0 - 102.5	23	16	94	51	123	147	148	5	25	10	6	1,004
101,6	100.0 - 103.5	23	16	94	51	124	147	148	5	25	10	6	1,010
104,0	102.5 - 105.5	22	16	94	51	126	147	152	5	25	10	6	1,025
104,8	103.0 - 106.5	22	16	94	51	127	147	152	5	25	10	6	1,025
108,0	106.5 - 109.5	22	16	94	51	130	152	156	5	25	10	6	1,026
114,3	112.5 - 116.0	21	16	94	51	136	157	162	5	25	10	6	1,065
118,0	116.0 - 120.0	20	16	94	51	140	162	166	5	25	10	6	1,100
127,0	125.0 - 129.0	19	16	107	62	149	165	179	5	35	12	8	1,324
129,0	127.0 - 131.0	18	16	107	62	151	165	181	5	35	12	8	1,445
130,2	128.5 - 132.0	18	16	107	62	152	165	181	5	35	12	8	1,372
133,0	131.0 - 135.0	16	16	107	62	155	170	189	5	35	12	8	1,390
139,7	138.0 - 141.5	16	16	107	62	162	175	192	5	35	12	8	1,441
141,3	139.5 - 143.0	16	16	107	62	163	180	192	5	35	12	8	1,455
154,0	152.0 - 156.0	16	16	107	62	176	190	207	5	35	12	8	1,569
159,0	157.0 - 161.0	16	16	107	62	181	195	212	5	35	12	8	1,556
168,3	166.0 - 170.5	16	16	107	62	190	205	225	5	35	12	8	1,646

#### NOTAS LINHA OPEN FLEX 1L

- Dimensões fora do padrão acima, serão atendidas sob consulta.
- Visando prolongar a vida útil do produto e promover a correta instalação do mesmo, faz-se imprescindível o uso de torquímetro para o adequado aperto dos parafusos.
- Em aplicações em atmosferas agressivas ou corrosivas, recomendamos envolver o produto em filme plástico, isolando-o do meio agressivo.
- Garantia de fábrica: 18 meses da entrada em operação ou 12 meses da venda, sendo considerada a que primeiro ocorrer (consulte nosso termo de garantia).
- Informe sempre as condições operacionais de sua aplicação para que nossa equipe técnica, possa determinar com segurança o elemento de vedação compatível com seu fluido.

Afim de prover adequada instalação do produto, limpe a superfície do tubo removendo sujeiras, rebarbas, carepas e outros resíduos.

Visando agilizar e facilitar a montagem do produto, recomendamos a utilização de Grampo de Instalação (vendido separadamente).

Componentes	Modelos: 1L, 2L e 2LS	Modelo: 2LU	Modelos: 2H e 2XS
Carçaça	Aço inox AISI 304	Aço inox AISI 304	Aço carbono (galvanizado a fogo)
Cinta metálica (opcional)	Aço inox AISI 301	Aço inox AISI 301	Aço inox AISI 301
Parafusos	Aço inox AISI 316	Aço carbono (tratamento Geomet)	Aço carbono (tratamento Geomet)
Eixos de fixação	Aço inox AISI 304	Aço carbono (tratamento Geomet)	Aço carbono (tratamento Geomet)

#### ACESSÓRIO PARA INSTALAÇÃO



Até Ø168,3 mm

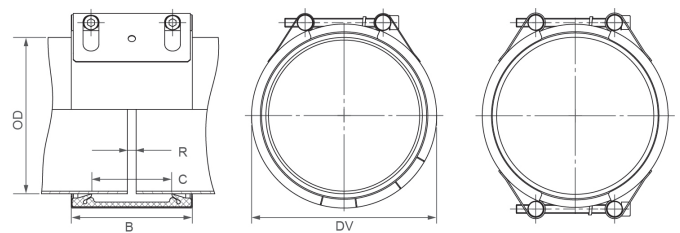
**OPEN FLEX 2**

Diâmetro Externo (mm)	Faixa de Tolerância (mm)	Pressão de Trabalho (bar)					Torque de Aperto (Nm)				
		Modelo					L	LS	LU	H	XS
		L	LS	LU	H	XS					
172,0	170 - 174	13.0	N/A	N/A	N/A	N/A	10	N/A	N/A	N/A	N/A
180,0	178 - 182	12.0	16.5	25,0	N/A	N/A	10	15	30	N/A	N/A
200,0	198 - 202	11.0	15.0	25,0	N/A	N/A	10	15	30	N/A	N/A
219,1	217 - 222	10.0	13.5	25,0	N/A	N/A	10	15	30	N/A	N/A
250,0	248 - 253	9.0	12.0	24,0	N/A	N/A	10	15	30	N/A	N/A
267,0	264 - 270	8.0	11.0	22,5	N/A	N/A	15	15	30	N/A	N/A
273,0	270 - 276	8.0	11.0	22,0	25,0	25,0	15	15	30	30	110
304,0	301 - 307	7.0	10.0	19,5	25,0	25,0	15	20	30	30	110
323,9	321 - 327	7.0	9.5	18,5	25,0	25,0	15	20	30	30	110
355,6	353 - 358	6.0	8.5	17,0	25,0	25,0	15	20	30	30	110
406,4	404 - 409	5.5	7.5	15,0	22,0	25,0	20	20	30	40	120
457,2	454 - 460	5.0	6.5	13,0	19,0	25,0	20	20	40	40	120
508,0	505 - 511	4.5	6.0	12,0	17,0	25,0	20	25	40	40	120
558,8	556 - 562	4.0	5.5	10,5	16,0	25,0	25	25	40	50	140
609,6	606 - 613	3.5	5.0	10,0	14,0	25,0	25	25	40	50	140
711,2	708 - 715	N/A	4.0	8.5	12,0	25,0	N/A	30	50	50	140
762,0	758 - 766	N/A	4.0	8.0	12,0	23,5	N/A	30	50	60	160
812,8	809 - 817	N/A	3.5	7.5	11,0	22,0	N/A	30	50	60	160
914,4	910 - 918	N/A	3.5	6.5	10,0	20,0	N/A	35	60	60	160
1016,0	1012 - 1020	N/A	3.0	6.0	9,0	18,0	N/A	35	60	70	160
1117,6	1114 - 1122	N/A	2.5	5.5	8,0	16,0	N/A	40	60	70	180
1219,2	1215 - 1224	N/A	2.5	5.0	7,0	15,0	N/A	40	60	70	180
1320,8	1316 - 1325	N/A	2.5	4,5	7,0	15,0	N/A	40	60	70	180
1422,4	1418 - 1427	N/A	2	4,0	6,0	14,0	N/A	40	60	70	180
1524,0	1519 - 1529	N/A	2	4,0	6,0	14,0	N/A	40	60	80	200
1600,0	1595 - 1605	N/A	2	4,0	6,0	13,0	N/A	40	60	80	200
1625,6	1621 - 1631	N/A	N/A	3,0	6,0	13,0	N/A	N/A	80	85	200
1727,2	1722 - 1732	N/A	N/A	3,0	5,5	12,0	N/A	N/A	80	90	200
1828,8	1824 - 1834	N/A	N/A	2,5	5,0	11,0	N/A	N/A	90	95	220
1930,4	1925 - 1935	N/A	N/A	2,0	4,5	10,0	N/A	N/A	100	100	220
2032,0	2027 - 2037	N/A	N/A	2,0	4,0	10,0	N/A	N/A	100	110	240

**NOTAS LINHA OPEN FLEX 2**

- Pesos variáveis de acordo com modelo.
- Dimensões fora do padrão acima, serão atendidas sob consulta.

Afim de prover adequada instalação do produto, limpe a superfície do tubo removendo sujeiras, rebarbas, carepas e outros resíduos. Visando agilizar e facilitar a montagem do produto, recomendamos a utilização de Cinta de Instalação (vendida separadamente).



**ACESSÓRIO PARA INSTALAÇÃO**



Acima de Ø168,3 mm  
Linha OPEN FLEX 2

**DADOS DIMENSIONAIS**

DV = Ø + 27mm.  
B = 2L (138mm), 2LS (139mm), 2LU (141mm), 2H (142mm), 2XS (148mm)  
C = 91mm.  
R = com cinta interna (35mm), sem cinta interna (10mm).

**EXEMPLO DE DESCRIÇÃO - ORÇAMENTOS/PEDIDOS**

Abraçadeira OPEN FLEX 2L NBR Ø219,1 mm

**COMPOSIÇÃO DA DESCRIÇÃO**

- **Finalidade:** Abraçadeira para reparo de tubos.
- **Descrição/tipo:** OPEN FLEX 2L.
- **Material elemento de vedação:** NBR, NBR+PVC, EPDM, CSM, FPM/FKM.
- **Diâmetro externo da tubulação:** 219,1 mm.