

Garantem escape livre sem obstrução

Reduzem curso de frenagem

Eliminam variações na parada do martelo no ponto morto superior

Características Técnicas

Temperatura de trabalho: -10 a +60 °C

Contra-pressão: máx. 6 bar

Montagem:

Prever um apoio intermediário para a montagem horizontal

Descrição

O Silenciador de Segurança no sistema de dupla câmara é composto de 2 silenciadores individuais, ligados em série e sintonizados entre si.

Estes silenciadores destinam-se especialmente para o amortecimento acústico (filtragem de frequência), em prensas com embreagem e freio pneumáticos, e atendem às rígidas exigências de segurança válidas na Alemanha para o comando de prensas.

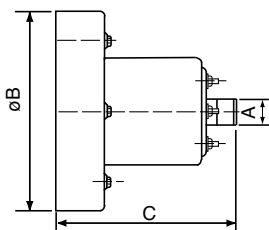
O sistema de dupla câmara assegura uma eficiente redução das altas e baixas frequências, tanto no processo de conexão quando no processo de desconexão, a um nível admissível de ruídos. Os Silenciadores de Segurança Norgren foram projetados para assegurar uma passagem livre do ar sem riscos de obstrução.



Informações para Pedido

Para pedir um silenciador de segurança 1 1/2 ISO G, especifique: 0016620.

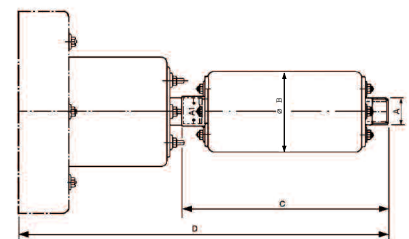
Silenciador



A	B	C	Código
G 3/4	200	179	0016420
G1	200	182	0016520
G1 1/4	200	188	0013220
G1 1/2	200	196	0016620
G2	200	196	0016720

Pré-Câmara

A Pré-Câmara somente pode ser utilizada em combinação com o respectivo Silenciador de Segurança.



A	A1	B	C	D	Código
G 3/4	G 3/4	80	205	365	0016410
G1	G1	109	261	422	0016510
G1 1/4	G1 1/4	109	273	434	0013210
G1 1/2	G1 1/2	150	337	505	0016610
G2	G2	150	337	505	0016710