

**Construção compacta**

**Fácil instalação**

## Características Técnicas

Fluido: Ar comprimido filtrado e lubrificado

Temperatura do fluido: -10 a +60 °C

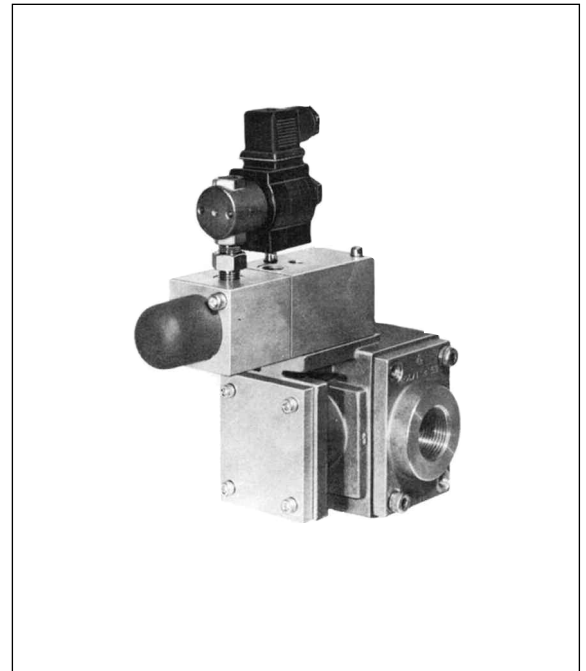
Temperatura ambiente: -10 a +40 °C

## Material

Corpo: alumínio fundido; vedações: NBR (Perbunan);  
AU (Vulkollan).

## Descrição

Eletroválvula 2/2 vias em posição de repouso normal aberta ou fechada. Estrangulador "bypass" recambiável para a adaptação às condições de trabalho correspondentes. As válvulas podem ser acopladas diretamente às válvulas de segurança de prensas modelos XS/XSe/XSz 20 e 32, assim como XS/XSe/ XSz 50 através de uma placa de adaptação.



## Tipos

DN	Pressão de Trabalho (bar)		Pressão de Comando (bar)		Peso (kgf)	Código		Pressão de Reação da Embreagem
	mín.	máx.	mín.	máx.		Válvula	Bobina	
32	2	8	0,6	8	3,6	10 201 13.0801		a partir de 2 bar
32	2	8	0,6	8	-	10 201 41.0801		de 0 até 2 bar

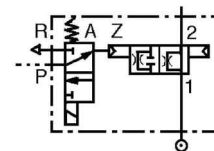
Placa de adaptação para XS/XSe/XSz 50, código: **0557164**.

## Características das Bobinas

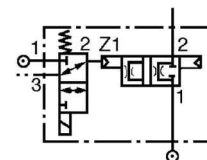
Execução conforme norma VDE 0580, duração da comutação (ED) 100%. Bobina revestida com plástico injetado, com plug normalizado conforme DIN 43650.

Tensões standard	Consumo			Classe de proteção DIN 40050	Umidade relativa do ar - admissível %	Temp. amb. + temp. do fluido máx. (°C)	Peso (kgf)	Código
	c.c.	c.a. na atração	c.a. em trab.					
24V 24V 50 Hz 42V 50 Hz 120V 60 Hz 220V 50 Hz	16W	50VA	24VA	IP 65	< 80	100	0,25	0801

## Símbolos Gráficos



Simbologia correspondente ao código 1020113



Simbologia correspondente ao código 1020141

