

Gerenciamento Contínuo de Vácuo
Função “Peça Presente”
Função “Expulsar Peça”**Construção leve e compacta****Ajuste digital para leitura de vácuo****Função “Peça Presente” garante a parada de emergência do robot, se a peça cair****Função “Expulsar Peça” (com fluxo ajustável) libera a peça com leve pressão****Consumo de ar apenas durante a geração, mantendo o nível por tempo indeterminado, sem consumo de ar****Reposição automática do vácuo em caso de vazamento do circuito****Excelente relação custo/benefício e baixa manutenção****Sensor resistente à entrada de óleo****Sistema de memória para segurança em caso de emergência ou falta de energia elétrica (o ar para gerar vácuo liga automaticamente e permanece ligado se houver queda de energia elétrica)**

Características Técnicas

Fluido:Ar comprimido, filtrado (5 μ), lubrificado ou não lubrificado**Operação:**

Vácuo gerado por ejetor a ar comprimido

Pressão de Operação:

6 bar, máximo

Vácuo Gerado:

Máx. de -0,87 bar

Temperatura de Operação:

Ar comprimido: 80°C, máx.

Ambiente: 60°C, máx.

Nível de Ruído:

Inferior a 75 dB(A), durante a geração

Voltagem:

24 Vcc, estabilizados

Posição de Montagem:

Qualquer

Materiais

Base e vedações: alumínio/borracha nitrílica

Vacuostato/ Manômetro: alumínio/ aço inox

Solenóides: ABS com 30% de fibra de vidro

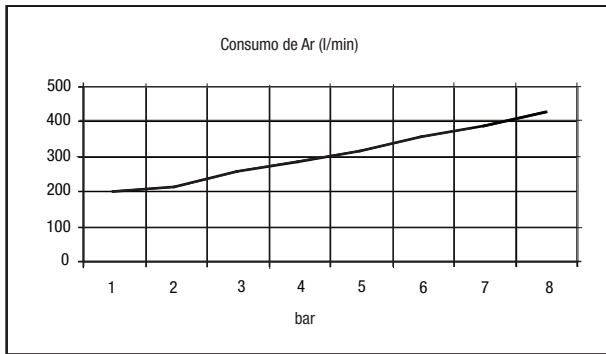
Informações para Pedido

Para solicitar o gerador e gerenciador de vácuo com sistema de memória para segurança, especifique: SaveAir/E3/S

Cabo de ligação elétrica: 1335305.

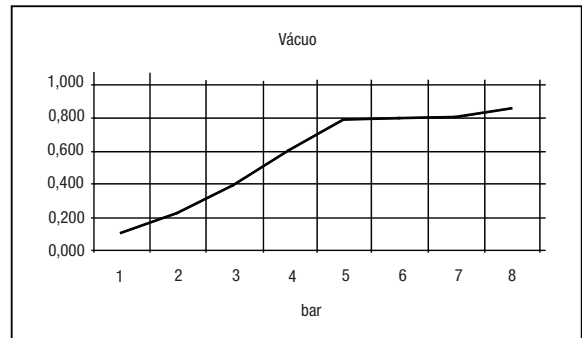
Gerador e Gerenciador com cabo incluso:
SaveAir/E3/S/C

Consumo de Ar



bar	1	2	3	4	5	6	7	8
scfm	7,0	7,5	9,0	10,0	11,0	12,5	13,5	15,0
l/min	198	212	255	283	312	354	382	425

Vácuo



bar	1	2	3	4	5	6	7	8
- bar	0,105	0,220	0,385	0,595	0,780	0,790	0,800	0,850

Volume de Ar Induzido

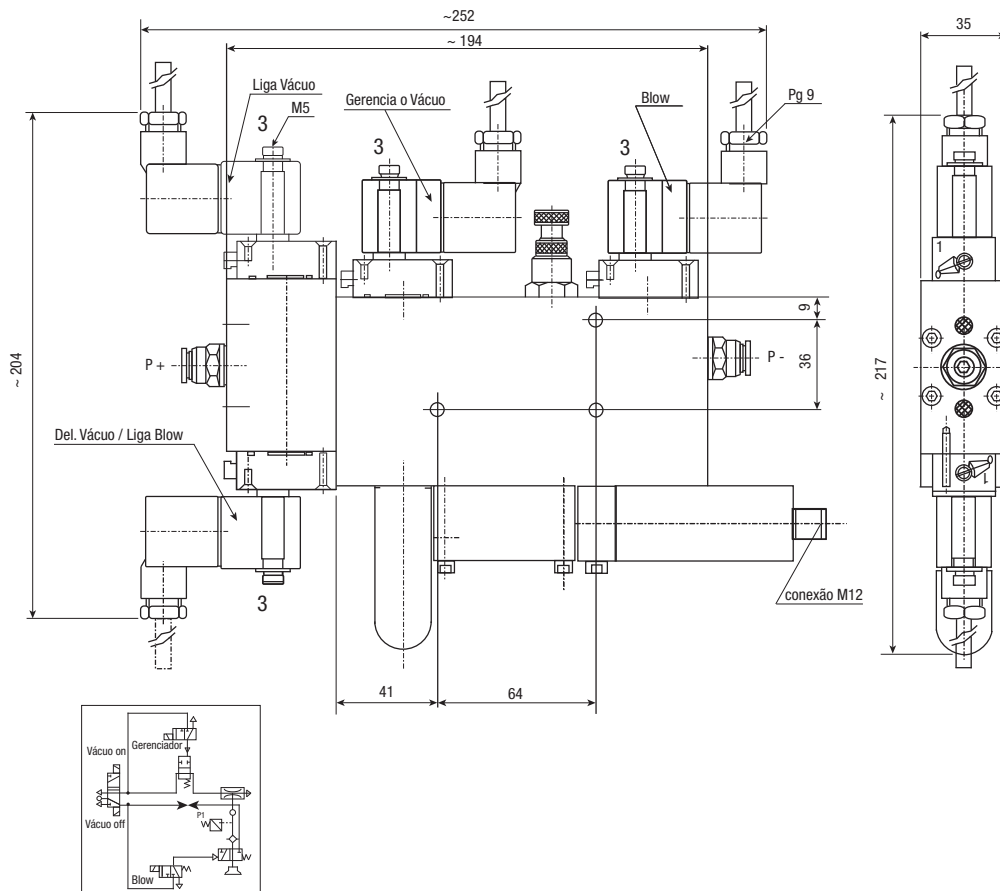
vácuo	-0,1	-0,2	-0,3	-0,4	-0,5	-0,6	-0,7	-0,8
l/min	-	-	170	142	283	57	28	-

Tempo para Exaurir 1 litro (ms)

vácuo	-0,1	-0,2	-0,3	-0,4	-0,5	-0,6	-0,7	-0,8
ms	37	42	52	140	330	650	1340	-

Desenho Dimensional

Notas:
 Pressão de operação: 6 bar, máx.
 Vácuo gerador: -0,87 bar, máx.
 Tensão: 024 Vcc, estabilizados

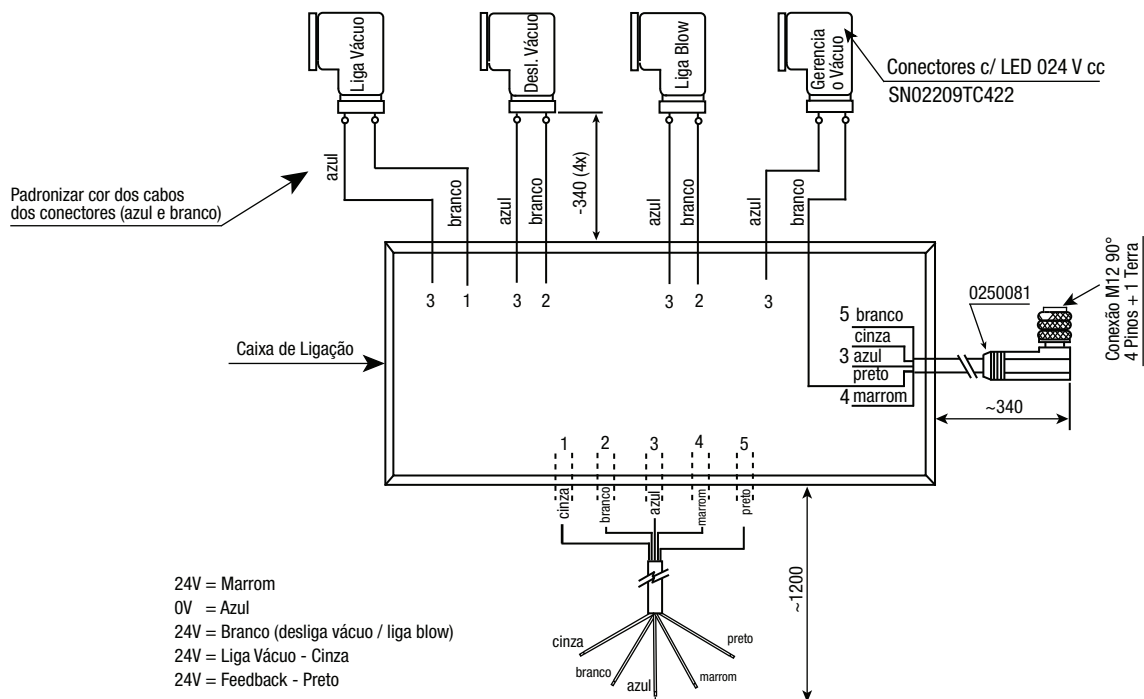


Instruções para Montagem e Ajuste

Todos os ajustes necessários são feitos no pressostato/ vácuostato e já saem de fábrica com valores pré-ajustados. Nenhum outro ajuste é necessário. Entretanto, se houver necessidade de alterar os valores de fábrica para melhor adequar à sua necessidade, siga as instruções abaixo.

Antes de ajustar, fazer a seguinte montagem:

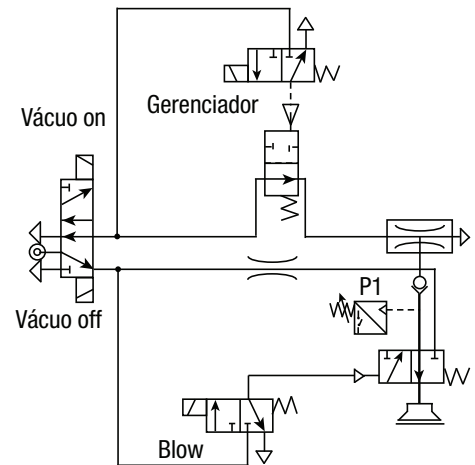
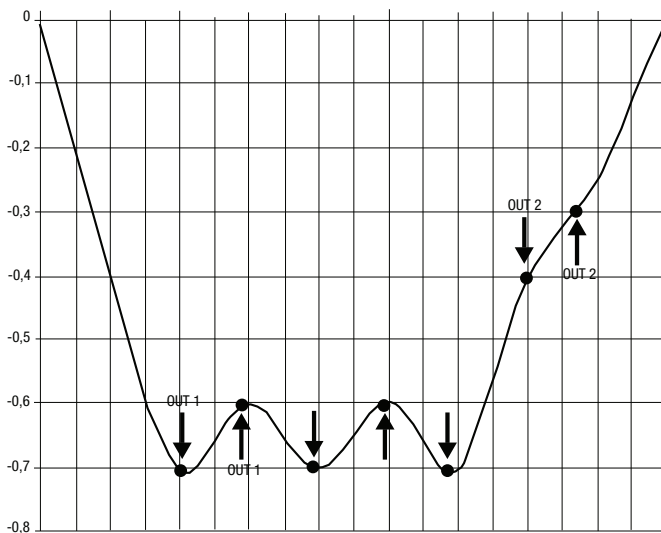
- 1) Monte a SaveAir em uma base plana fixando-a firmemente com dois parafusos.
- 2) Conecte o ar comprimido na entrada 'P+' usando tubo de 8 mm externo. A pressão máxima na entrada não poderá ultrapassar 6 bar e o ar deverá ser filtrado com um filtro de 5μ .
- 3) Conecte a saída de vácuo na entrada 'P' - usando tubo de 8 mm externo (mínimo).
- 4) Faça as ligações elétrica seguindo o diagrama apresentado abaixo.

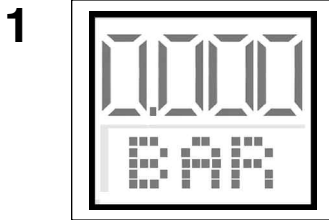


Em seguida inicie os ajustes.

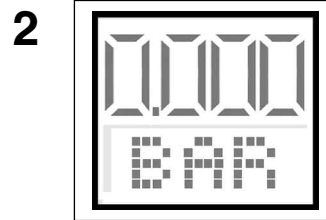
Compreendendo o que vai ser ajustado

- O vacuostato tem duas saídas de sinal, OUT1 e OUT2
- * OUT1 é usado para manter o nível de vácuo
- OUT2 é usado para alarme, por exemplo, se a peça que está sendo sustentada cair.
- Para cada saída deve-se ajustar o ponto de comutação superior e o inferior, ou seja, liga-desliga.
- O gráfico ao lado mostra uma situação típica onde o vácuo está ajustado para -0,6 bar (oscila entre -0,6 e -0,7) e o alarme está ajustado para -0,3.

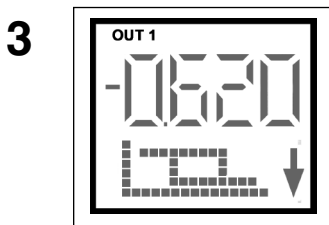


Ajuste do Nível de Vácuo - siga a sequência:

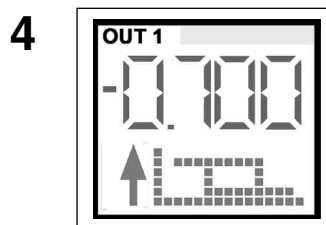
Confira se a tela inicial mostra 0 bar



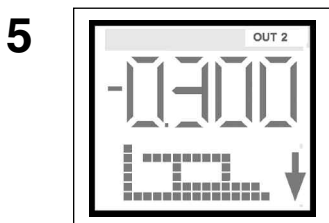
Aperte SET para iniciar os ajustes



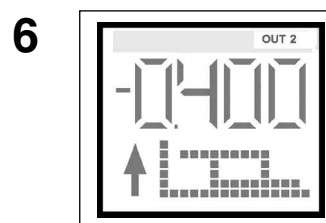
Através dos botões ▲ e ▼ ajuste o valor OUT1 (ponto superior)
Ajuste de fábrica = -0.62
Aperte SET



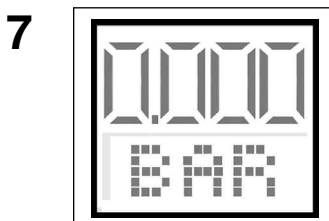
Através dos botões ▲ e ▼ ajuste o valor OUT1 (ponto inferior)
Ajuste de fábrica = -0.7
Aperte SET



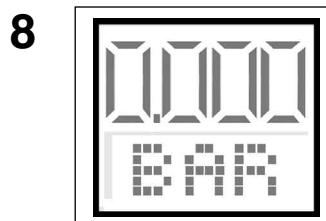
Através dos botões ▲ e ▼ ajuste o valor OUT2 (ponto superior)
Ajuste de fábrica = -0.3
Aperte SET



Através dos botões ▲ e ▼ ajuste o valor OUT2 (ponto inferior)
Ajuste de fábrica = -0.4
Aperte SET



Aperte SET



Retorna-se à tela inicial. A partir deste ponto a SaveAir está ajustada. O display mostrará sempre o valor real do vácuo.