

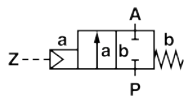
Válvulas operadas a ar 2/2 vias

Série 84500 / 84510

Válvulas de assento angular atuadas por pressão

DN de 15 a 50 mm

2/2, NA, NF, G 1/2 a G2



Intercambiável para NF, NA ou função de dupla ação

Indicador de posição visual padrão
Operação amortecida (válvulas fecham contra direção do fluxo)

Adequada para fluidos contaminados

Adequada para vácuo até máx. 90%

Inversão da direção do fluxo, opcional

Alta vazão

Opção de atuação por fluido líquido

Características Técnicas

Fluido:

Fluidos líquidos e gases neutros

Viscosidade:

600 mm²/s (cSt) máx.

Direção do fluxo:

Fixa

Montagem:

Opcional

Temperatura do fluido:

-10°C a +180°C máx.

Temperatura ambiente:

-10°C a +60°C máx.

Fluido piloto:

Gases neutros

Temperatura do fluido do

piloto:

+60°C máx.

Materiais

Corpo da válvula:

latão CW602N

Vedação do assento: PTFE

Partes internas: latão, aço inox

Pacote de vedações: Teflon (PTFE)/
Viton (FPM)

Corpo do atuador: poliamida 66 com
fibra de vidro 30%

Vedações: NBR

Partes internas: latão, aço inox



Orifício (mm)	Conexão	Pressão de operação (bar)	Pressão do piloto (bar)	Valor kv m ³ /h*	kg	Modelo
15	G 1/2	0 ... 16,0 (25)	3,5 ... 10	4,8	1,4	8450200
20	G 3/4	0 ... 10,0 (16)	3,5 ... 10	10	1,5	8450300
25	G1	0 ... 10,0	3,5 ... 10	14	1,8	8450400
32	G1 1/4	0 ... 7,0	3,5 ... 10	23	2,4	8450500
40	G1 1/2	0 ... 4,5	3,5 ... 10	30	2,7	8450600
50	G2	0 ... 3,0	3,5 ... 10	37	3,9	8450700
15	1/2 NPT	0 ... 16,0 (25)	3,5 ... 10	4,8	1,4	8451200
20	3/4 NPT	0 ... 10,0 (16)	3,5 ... 10	10	1,5	8451300
25	1 NPT	0 ... 10,0	3,5 ... 10	14	1,8	8451400
32	1 1/4 NPT	0 ... 7,0	3,5 ... 10	23	2,4	8451500
40	1 1/2 NPT	0 ... 4,5	3,5 ... 10	30	2,7	8451600
50	2 NPT	0 ... 3,0	3,5 ... 10	37	3,9	8451700

* Cv (US) ≈ kv x 1,2

() = Pressão de operação maior, veja versões alternativas

Para válvulas solenóide 3/2 vias, veja pág. 60, série 84660 e placa adaptadora NAMUR na tabela abaixo.

Opções

845XX ★★

Versões Alternativas	Substituir por
Normalmente aberta, fechadas sob pressão do piloto e abertas sob força da mola (pressão do piloto 1 a 10 bar)	01
Dupla ação; 4/2 ou 5/2-vias válvula piloto requerida	08
Pressão de operação maior	22
Indicadores de posição elétrica duplo com micro sensores	23
Placa adaptadora NAMUR	50

Sob consulta

Limitador de curso

Silenciador (acessório)

Indicador de posição elétrica com sensor de proximidade

Acessórios de montagem NAMUR

Placa adaptadora NAMUR furo padrão para remontagem (cód. no. 1256566) consistindo de:

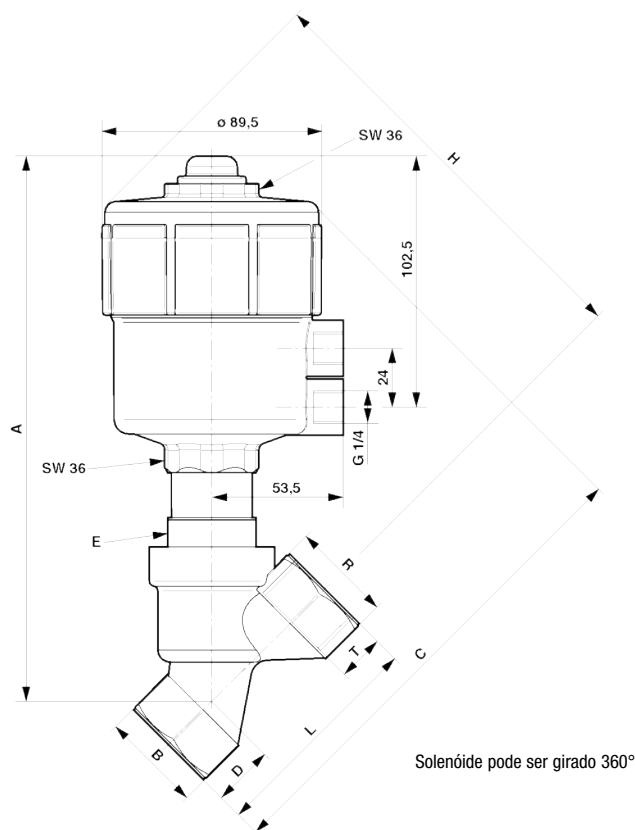
- 1 x placa adaptadora NAMUR
- 2 x parafusos adaptadores
- 2 x O-ring

Série 84500/84510

Válvulas de assento angular atuadas por pressão

DN de 15 a 50 mm

2/2, G ½ a G2



Modelo	A	B	C	D	E	H	L	R	T
8450200	204,5	SW 27	183	18,5	SW 30	164	65	G1/2	15
8450300	213,5	SW 32	189	21	SW 36	168	75	G3/4	16,5
8450400	221,5	SW 41	199	25	SW 36	174	90	G1	19
8450500	236,5	SW 50	212,5	28,5	SW 41	184,5	110	G1 1/4	21,5
8450600	238,5	SW 55	217	31	SW 41	186	120	G1 1/2	21,5
8450700	250,5	SW 70	234,5	40	SW 41	194,5	150	G2	26
8451200	204,5	SW 27	183	18,5	SW 30	164	65	1/2 NPT	13
8451300	213,5	SW 32	189	21	SW 36	168	75	3/4 NPT	14
8451400	221,5	SW 41	199	25	SW 36	174	90	1 NPT	16,5
8451500	236,5	SW 50	212,5	28,5	SW 41	184,5	110	1 1/4 NPT	17
8451600	238,5	SW 55	217	31	SW 41	186	120	1 1/2 NPT	17
8451700	250,5	SW 70	234,5	40	SW 41	194,5	150	2 NPT	17,5