

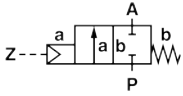
Válvulas operadas a ar 2/2 vias

Série 84740 / 84750

Válvulas de assento angular atuadas por pressão

Dn 15 a 25 mm

2/2, NF, G $\frac{1}{2}$ a G1 / $\frac{1}{2}$ NPT a 1 NPT



Indicador de posição visual como padrão

Operação amortecida (válvula fecha contra a direção do fluxo)

Adequada para fluidos contaminados

Adequada para vácuo até máx. 90%

Direção do fluxo reverso como opção

Alta taxa de fluxo

Opção de piloto por fluido líquido

Características Técnicas

Fluido:

Fluidos líquidos e gases agressivos

Viscosidade:

600 mm²/s (cSt) máx.

Direção do fluxo:

Fixa

Montagem:

Opcional

Temperatura do fluido:

-10°C a +180°C máx.

Temperatura ambiente:

-10°C a +60°C máx.

Fluido piloto:

Gases neutros

Temperatura do fluido piloto:

+60°C máx.

Materiais

Válvula

Corpo: aço inox

Vedação do assento: PTFE

Partes internas: aço inox

Pacote de vedações: PTFE, FPM, auto-ajustável

Atuador

Corpo: poliamida 66 com fibra de vidro 30%

Vedações: NBR

Partes internas: latão, aço inox



Orifício(mm)	Conexão	Pressão de operação (bar)	Pressão do piloto (bar)	Valor kv (m ³ /h)*	kg	Modelo
15	G $\frac{1}{2}$	0 ... 16	3,5 ... 10	4,8	1,3	8474200
20	G $\frac{3}{4}$	0 ... 8	3,5 ... 10	10	1,4	8474300
25	G1	0 ... 5	3,5 ... 10	14	1,7	8474400
15	$\frac{1}{2}$ NPT	0 ... 16	3,5 ... 10	4,8	1,3	8475200
20	$\frac{3}{4}$ NPT	0 ... 8	3,5 ... 10	10	1,4	8475300
25	1 NPT	0 ... 5	3,5 ... 10	14	1,7	8475400

* Cv (US) \approx kv x 1,2

Para válvulas solenóide 3/2 vias, veja pág. 60, série 84660, e placa adaptadora NAMUR na tabela abaixo.

Opções

847XX ★★

Versões Alternativas	Substituir por
Normalmente aberta, fechados sobre pressão do piloto e abrem sobre força da mola (pressão piloto 1 a 10 bar)	01
Dupla ação; 4/2 ou 5/2-vias requerida válvula piloto	08
Duplos indicadores de posição elétrica com microchaves	23
Placa adaptadora NAMUR	50

Acessórios de montagem NAMUR

Placa adaptadora NAMUR com furo padrão para remontagem (cód. no. 1256566) consistindo de:

1 x placa adaptadora NAMUR

2 x parafusos adaptadores

2 x O-ring

Sob consulta

Limitador de curso

Silenciador (acessório)

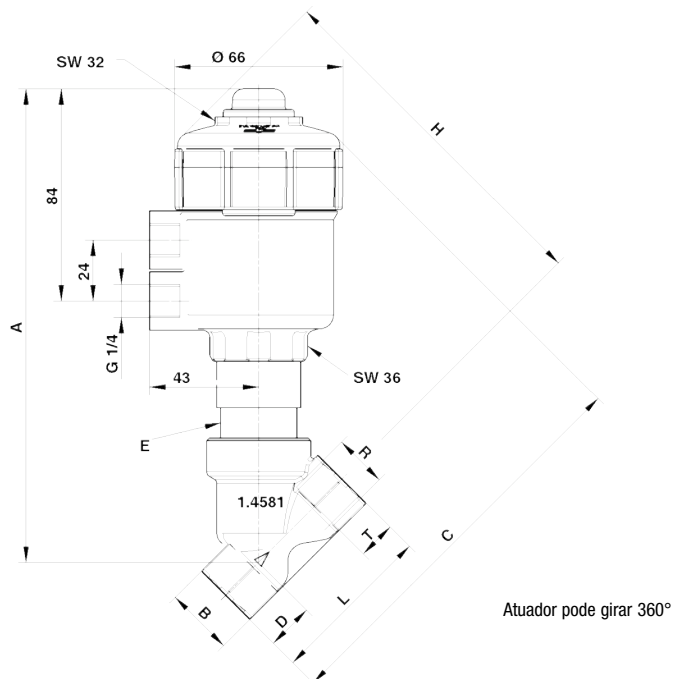
Sensor de proximidade com indicador de posição elétrica

Série 84740 / 84750

Válvulas de assento angular atuadas por pressão

Dn 15 a 25 mm

2/2, NF, G $\frac{1}{2}$ a G1 / $\frac{1}{2}$ NPT a 1 NPT



Modelo	A	B	C	D	E	H	L	R	T
8474200	187	SW 27	159,5	18,5	SW 30	140,5	65	G $\frac{1}{2}$	15
8474300	193	SW 32	165,5	21	SW 36	144,5	75	G $\frac{3}{4}$	16,5
8474400	201	SW 41	175,5	25	SW 36	150,5	90	G1	19
8475200	187	SW 27	159,5	18,5	SW 30	140,5	65	$\frac{1}{2}$ NPT	13
8475300	193	SW 32	165,5	21	SW 36	144,5	75	$\frac{3}{4}$ NPT	14
8475400	201	SW 41	175,5	25	SW 36	150,5	90	1 NPT	16,5