

Válvula de assento
 Corpo em bronze
 Atuada por fluido externo
 Conexão G 1/2 a G 2 ou
 1/2 NPT a 2 NPT

- Para gases ou líquidos neutros
- Indicador ótico de posição incorporado
- Fechamento amortecido (válvulas fecham contra direção do fluxo)
- Adequada para fluido contaminado
- Adequada para vácuo até máx. 90%
- Inversão do sentido de fluxo opcional
- Elevada vazão
- Fornecida com ou sem válvula piloto
- Opção de atuação por fluido líquido externo



Características Técnicas

Direção do fluxo: determinada
 Posição de montagem: opcional
 Temperatura do fluido: -10°C até máx. +180°C
 Temperatura ambiente: -10°C até máx. +60°C
 Pressão de Operação: veja tabelas

Materiais

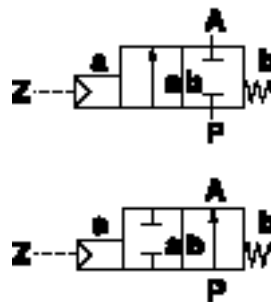
Corpo: Bronze Rg5 (2.1096) latão niquelado; Vedações: PTFE;
 Partes Internas: latão (2.0402), Sandvik 1802, aço inox
 (1.4571); Vedação estática: PTFE, FPM auto-ajustável.

Atuador de Pilotagem

Fluido: gases neutros.
 Temperatura do fluido: máx. +60°C
 Material do corpo: Poliamida 66 com 30% de fibra de vidro;
 Vedações: NBR; Partes internas: latão (2.0402), Sandvik 1802,
 1.4310, 1.8159, 1.1200.

Informações para Pedidos

Para solicitar uma válvula G 1/2, especifique: 8450200.



Função de comutação:
 Normalmente fechada

Função de comutação:
 Normalmente aberta
 (vide alteração no código do produto na pág. 2)

Características Técnicas

Código	Diâmetro Nominal	Conexão	Pressão do Piloto		Pressão de Operação*		Valor kv ** (base m³/h)	Peso *** (kgf)
			mín.(bar)	máx.(bar)	mín. (bar)	máx. (bar)		
8450200	15	G 1/2	3,5	10	0	16,0 (25)	4,80	1,4
8451200		NPT 1/2						
8450300	20	G 3/4	3,5	10	0	10,0 (16)	10,00	1,5
8451300		NPT 3/4						
8450400	25	G 1	3,5	10	0	10,0	14,00	1,8
8451400		NPT 1						
8450500	32	G 1.1/4	3,5	10	0	7,0	23,00	2,4
8451500		NPT 1.1/4						
8450600	40	G 1.1/2	3,5	10	0	4,5	30,00	2,7
8451600		NPT 1.1/2						
8450700	50	G 2	3,5	10	0	3,0	37,00	3,9
8451700		NPT 2						

Obs.: *, **, ***, vide verso

Atuador Compacto

Código	Diâmetro Nominal	Conexão	Pressão do Piloto		Pressão de Operação*		Valor kv ** (base m ³ /h)	Peso *** (kgf)
			mín.(bar)	máx.(bar)	mín. (bar)	máx. (bar)		
8472200 8473200	15	G 1/2 NPT 1/2	3,5	10	0	16,0	4,80	1,3
8472300 8473300	20	G 3/4 NPT 3/4	3,5	10	0	8,0	10,00	1,4
8472400 8473400	25	G 1 NPT 1	3,5	10	0	5,0	14,00	1,7

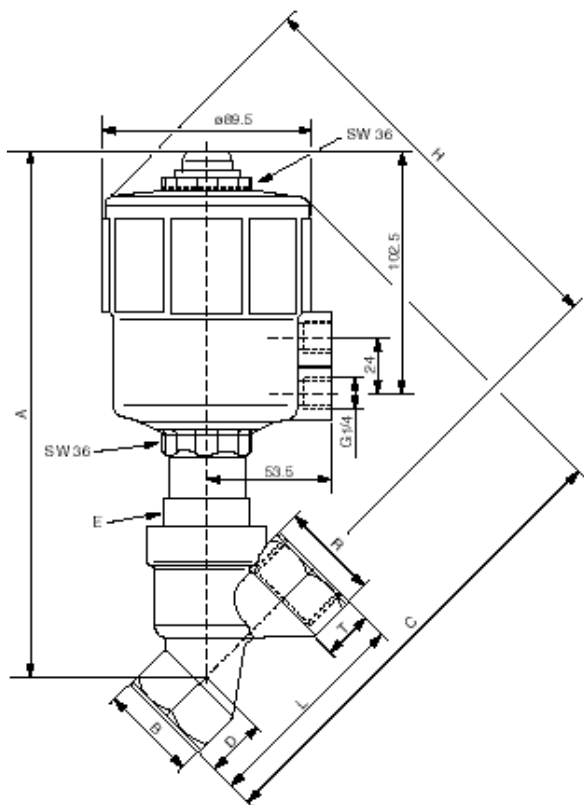
* com fluidos líquidos e gasosos até 600 m²/s (cSt) Indicar tensão (V) e frequência (Hz).

** Valor C_v (US) ≈ valor K_v x 1,2

*** sem válvula piloto

Válvula Piloto 3/2 vias

Pedir separadamente uma válvula solenóide 3/2 vias, com conexão G 1/4 e niple adaptador G 1/4 macho x G 1/4 macho, para acoplamento no atuador da válvula principal (consulte catálogo correspondente).



Código	A	B	C	D	E	H	L	R	T
8450200 8451200	204,5	SW27	183,0	18,5	SW30	164,0	65	G 1/2 NPT 1/2	15,0 13,0
8450300 8451300	213,5	SW32	189,0	21,0	SW36	168,0	75	G 3/4 NPT 3/4	16,5 14,0
8450400 8451400	221,5	SW41	199,0	25,0	SW36	174,0	90	G 1 NPT 1	19,0 16,5
8450500 8451500	236,5	SW50	212,5	28,5	SW41	184,5	110	G 1.1/4 NPT 1.1/4	21,5 17,0
8450600 8451600	238,5	SW55	217,0	31,0	SW41	186,0	120	G 1.1/2 NPT 1.1/2	21,5 17,0
8450700 8451700	250,5	SW70	234,5	40,0	SW41	194,5	150	G 2 NPT 2	26,0 17,5

Opções

XXXXX01

Normalmente aberta, fecha com pressão piloto e abre com força da mola (pressão do piloto 1 - 10 bar)

XXXXX08

Atuador dupla ação: para o comando deve ser utilizada uma válvula 4/2 ou 5/2 vias Pressão de operação mais elevada

XXXXX22

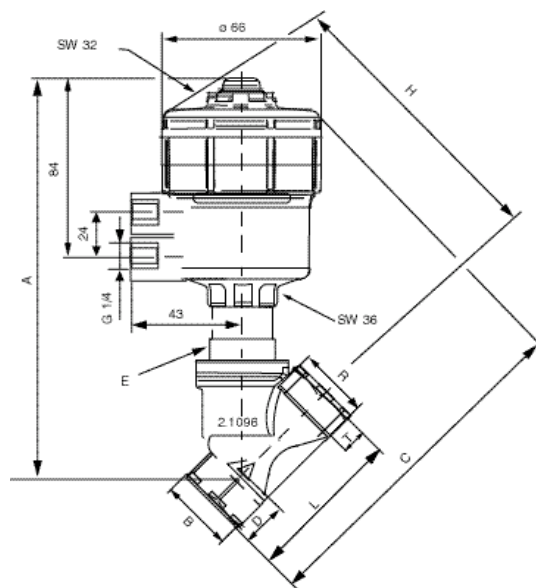
Indicador elétrico de posição

XXXXX23

Acessórios para Montagem NAMUR

Consiste de: 1 x placa de interface NAMUR
2 x parafuso adaptador
2 x O'ring

Referência do conjunto: 1256566



Código	A	B	C	D	E	H	L	R
8472200	187	SW27	159,5	18,5	SW30	140,5	65	G1/2
8472300	193	SW32	165,5	21,0	SW36	144,5	75	G3/4
8472400	201	SW41	175,5	25	SW36	150,5	90	G 1
8473200	187	SW27	159,5	18,5	SW30	140,5	65	NPT 1
8473300	193	SW32	165,5	21,0	SW36	144,5	75	NPT 3
8473400	201	SW41	175,5	25,0	SW36	150,5	90	NPT 1