

Pressostatos

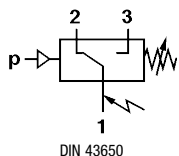
Série 18 D

Pressostatos pneumáticos

-1 a 30 bar

Pressostatos hidráulicos

5 a 420 bar



Micro-chave com contatos dourados

Elevador ciclos de comutação

Resistente à vibração até 15 g

Microchave aprovada pela UL e CSA

Operação de segurança intrínseca

Interface direta com as unidades de ar da linha Excelon

Características Técnicas

Fluido:

Pneumático: Neutro, fluidos líquidos e gasosos

Hidráulico: hidráulico, lubrificante e óleo diesel leve

Operação:

Pneumático: Diafragma

Hidráulico: Sistema de sensor, tipo pistão

Pressão de operação:

Pneumático: -1 a 30 bar

Hidráulico: 5 a 420 bar

Sobrepessão:

Pneumático: 80 bar máx.

Hidráulico: 400 bar máx.

Temperatura ambiente:

-10°C a +80°C

Viscosidade:

Até 1000 mm²/s (±450 ssu).

Temperatura do fluido:

-10°C a +80°C

Temperatura do elemento de comutação:

+80°C máx.

Repetibilidade:

±3%, para vácuo ±4%

Conexão elétrica:

DIN 43 650

Elemento de comutação:

Microchave

Comutação:

100 ciclos/min

Grau de proteção:

IP 65 (DIN 43650)

Peso:

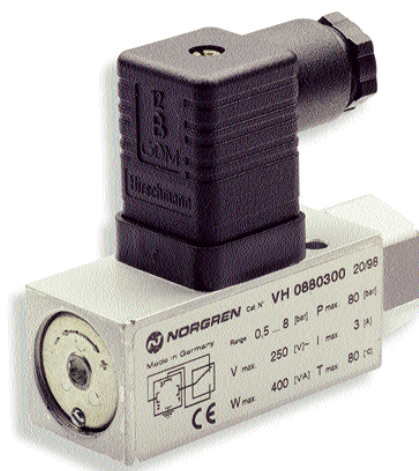
0,2 kg

Materiais

Caixa: alumínio

Vedações: Perbunan, Viton

'O'-ring: NBR



Pressostatos Pneumáticos

Orifício	Tipo	Faixa de pressão (bar)	Diferencial de pressão do comutador (bar)**	Modelo	Desenho no.
G ¹ / ₄	Fêmea	-1 ... 1	0,25 ... 0,35	0880110	1
G ¹ / ₄	Fêmea	-1 ... 0	0,15 ... 0,18	0880100	1
-	Flange	-1 ... 0	0,15 ... 0,18	0881100	3
G ¹ / ₄	Fêmea	0,2 ... 2	0,15 ... 0,27	0880200	1
-	Flange	0,2 ... 2	0,15 ... 0,27	0881200	3
G ¹ / ₄	Fêmea	0,5 ... 8	0,25 ... 0,65	0880300	2
-	Flange	0,5 ... 8	0,25 ... 0,65	0881300	3
G ¹ / ₄	Fêmea	1 ... 16	0,30 ... 0,90	0880400	2
-	Flange	1 ... 16	0,30 ... 0,90	0881400	3
G ¹ / ₄	Fêmea	1 ... 30	1,0 ... 5,00	0880600	2

Pressostatos Hidráulicos

Orifício	Tipo	Faixa de pressão (bar)	Diferencial de pressão do comutador (bar)**	Modelo	Desenho no.
G ¹ / ₄	Fêmea	5 ... 70	10,5 ... 15	0882100	4
G ¹ / ₄	Fêmea	10 ... 160	11 ... 17	0882200	4
G ¹ / ₄	Fêmea	25 ... 250	11 ... 17	0882300	4
G ¹ / ₄	Fêmea	40 ... 420	17 ... 35	0882400	4
-	Flange	5 ... 70	10,5 ... 15	0883100	5
-	Flange	10 ... 160	11 ... 17	0883200	5
-	Flange	25 ... 250	11 ... 17	0883300	5
-	Flange	40 ... 420	17 ... 35	0883400	5

Aplicações com água, conexão elétrica DIN 43650*

Orifício	Tipo	Faixa de pressão (bar)	Diferencial de pressão do comutador (bar)**	Modelo	Desenho no.
G ¹ / ₄	Fêmea	0,2 ... 2	0,15 ... 0,18	0880219	1
1/4 NPT	Fêmea	0,2 ... 2	0,15 ... 0,27	0880240	1
G ¹ / ₄	Fêmea	0,5 ... 8	0,25 ... 0,65	0880323	2
1/4 NPT	Fêmea	0,5 ... 8	0,25 ... 0,65	0880340	2

Observar a faixa de comutação. Observar a faixa de comutação, não sujeitando o pressostato à pressão máxima permitida durante operação normal mesmo pequenas pressões no pico não podem exceder este valor. * Fornecido plug padrão ** Valores típicos

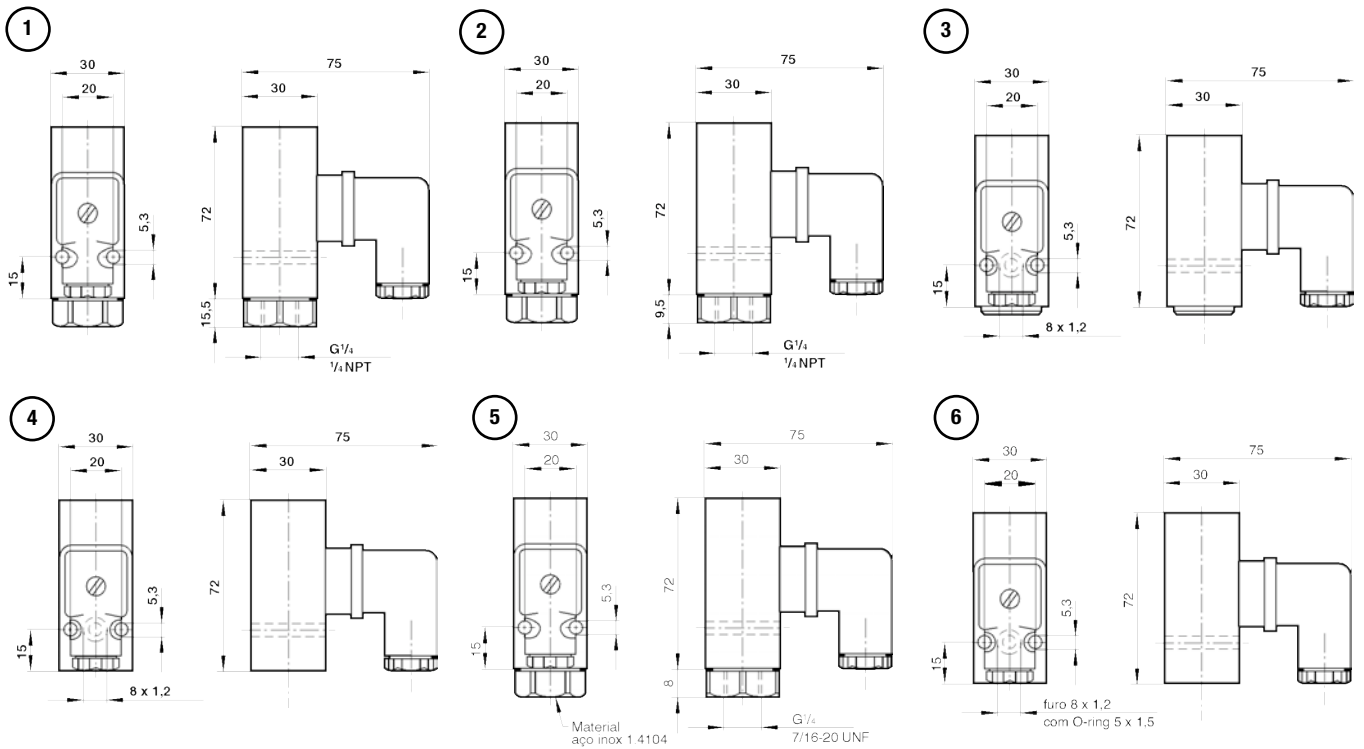
Série 18 D

Pressostatos pneumáticos

-1 a 30 bar

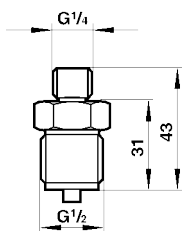
Nível de carga	Tipo de corrente	Tipo de carga	Umín [V]	Corrente máxima permanente Imáx [A] at U [V]					Vida útil
				30	48	60	125	250	
Padrão * (ex.: contadores, solenóides)	c.a.	Resistiva	12	5	5	5	5	5	Ciclos de comutação >10 ⁷
	c.a.	Indutiva, cos ≈ 0,7	12	3	3	3	3	3	
	c.c.	Resistiva	12	5	1,2	0,8	0,4	-	
	c.c.	Indutiva, L/R ≈ 10 ms	12	3	0,5	0,35	0,05	-	
Baixa ** (ex. circuitos eletrônicos)	c.a.	Resistiva	5#	0,34	0,2	0,17	0,08	0,04	Ciclos de comutação >10 ⁷
	c.c.	Indutiva, L/R ≈ 10 ms	5#	0,1	0,01	-	-	-	

Baseado em 30 comutações /min e temperatura de: +30°C.
 Supressor de ruído com diodo, corrente contínua c.c. e carga indutiva:
 $I_{máx} = 1,5 \times I_{máx}$ da tabela $I_{mín} = 1[mA]$
 As perdas elétricas e passagens de ar correspondem às recomendações VDE reg. 0110, grupo de isolamento B (exceto a distância de contato da microchave).
 * Desnecessário contatos dourados para evitar desgaste. Corrente de partida máxima permitida (aproximadamente 30 ms) c.a. fax = máx. 15A.
 **Necessários contatos dourados (não sofrem desgaste).
 # Valores menores que a tensão crítica garante contato suficiente seguro. Tensões menores permissíveis sobre condições favoráveis.

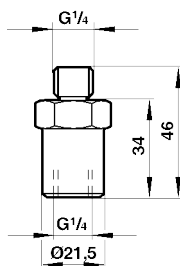


Acessórios

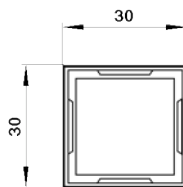
Redutor G1/2 para G1/4, rosca externa – 0550083



Amortecedor de Pulsação G1/4 – 0574773

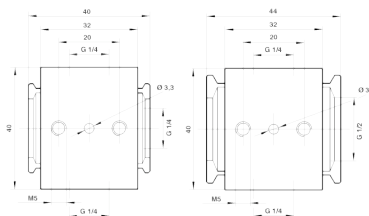


Tampa – 0554737



Blocos Auxiliares

Adaptador para uso com sistemas de preparação de ar Excelon 72, 73, 74



Excelon 72 0523109 Excelon 73 & 74 0523110