

**Válvulas Diafragma
Atuadas por solenóide com levantamento forçado
Roscas internas G1/4 a G 2 ou G 1/4 NPT a 2 NPT****Para líquidos ou gases, neutros****Alta vazão****Para aplicações industriais robustas****Operação amortecida****Adequada para vácuo****Para sistemas com baixa pressão ou pressão variável****Solenóide intercambiável sem ferramentas
(Click-on®)****Válvula opera sem diferencial de pressão (Δp)****Características Técnicas**

Função de Comutação: normalmente fechada

Direção do fluxo: determinada

Pressão de Operação: 0 a 10 bar

Temperatura do fluido: -10°C até o máx. de +90°C

Temperatura ambiente: -10°C até o máx. de +50°C

Posição de montagem: opcional, de preferência solenóide vertical para cima.

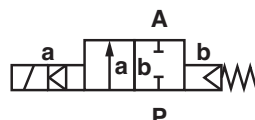
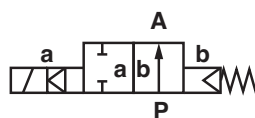
Materiais

Corpo: latão; Vedação do assento: NBR (Perbunan); Partes internas: aço inox, PVDF.

Para fluidos contaminados recomenda-se a colocação de um filtro.

Informações para Pedidos

Para solicitar uma válvula G1/4 com solenóide padrão, em 24Vcc, especifique: 8254000.9151.024.00.

Símbolo GráficoFunção de comutação:
Normalmente fechadaFunção de comutação:
Normalmente aberta
(vide alteração do código do produto na pág. 2)

Características Técnicas - Válvulas

Código com solenóide cc	com solenóide ca	Diâmetro Nominal (mm)	Conexão	Pressão de Operação *		Valor kv ** (Base m ³ /h)	Peso (kgf)
				min	máx (bar)		
8254000.9151 8264000.9151	8254000.9154 8264000.9154	8	G 1/4 1/4 NPT	0	10	1.9	0.79
8254100.9151 8264100.9151	8254100.9154 8264100.9154	10	G 3/8 3/8 NPT	0	10	3.0	0.77
8254200.9151 8264200.9151	8254200.9154 8264200.9154	12	G 1/2 1/2 NPT	0	10	3.4	0.80
8254300.9151 8264300.9151	8254300.9154 8264300.9154	20	G 3/4 3/4 NPT	0	10	5.8	0.97
8254400.9151 8264400.9151	8254400.9154 8264400.9154	25	G 1 1 NPT	0	10	8.0	1.30
8254500.9151 8264500.9151	8254500.9154 8264500.9154	32	G 1 1/4 1 1/4 NPT	0	10	23,0	4,30
8254600.9151 8264600.9151	8254600.9154 8264600.9154	40	G 1 1/2 1 1/2 NPT	0	10	25,0	4,30
8254700.9151 8264700.9151	8254700.9154 8264700.9154	50	G 2 2 NPT	0	10	41,0	5,40

* com fluidos líquidos e gasosos até 25 mm³/s (cSt)

Indicar tensão [V] e frequência [Hz]

** Valor C_V (US) ≈ Valor K_V x 1.2

Consumo de Energia

Conforme VDE 0580 com temperatura da bobina a +20 °C. Em operação, o consumo de energia diminui aproximadamente 30%.

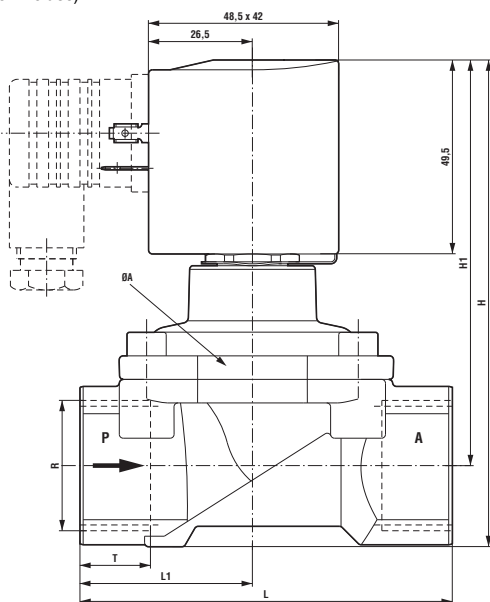
cc	ca	Operação
18 W	20 VA	20 VA

Dimensões Gerais

Solenóide pode ser girado 360°

Conector pode ser girado em intervalos de 4 x 90°

(Conector incluso)



Solenóide 9151/9154

Tensões Padrão

cc	ca
24 V	40 Hz a 60 Hz
-	-
-	110 V
-	220 V

Projeto conforme VDE 0580

Faixa de tensão ±10 %

Ciclo de trabalho: 100 % ED

Classe de proteção conforme EN 60529 IP 65

(DIN 40050)

Conector elétrico para DIN 43 650-A Pg9 (incluso)

Solenóide ca com retificador

Solenóide para Área Classificada 9191

XXXXXX.9191.XXX.XX

EEx me II T3 (segurança aumentada)

Opções (Válvulas)

XXXXX01.XXXX

Normalmente aberta

XXXXX03.XXXX

Vedação do assento FPM,
temperatura máx. fluido +110 °C

XXXXX14.XXXX

Vedação do assento EPDM, para água quente,
temperatura máx. do fluido +110°C

Código	Ø A	H	H1	L	L1	R	T
8254000.915x 8264000.915x	44	104.0	92.5	60	27.5	G 1/4 1/4" NPT	12.0 10.0
8254100.915x 8264100.915x	44	104.0	92.5	60	27.5	G 3/8 3/8" NPT	12.0 10.5
8254200.915x 8264200.915x	44	108.0	94.5	67	31.0	G 1/2 1/2" NPT	14.0 13.5
8254300.915x 8264300.915x	50	115.0	99.0	80	36.5	G 3/4 3/4" NPT	16.0 14.0
8254400.915x 8264400.915x	62	124.0	103.5	95	44.0	G 1 1" NPT	18.0 17.0
8254500.915x 8264500.915x	92	186.0	157.0	132	60.0	G 1 1/4 1 1/4" NPT	20.0 17.0
8254600.915x 8264600.915x	92	186.0	157.0	132	60.0	G 1 1/2 1 1/2" NPT	22.0 17.0
8254700.915x 8264700.915x	109	201.5	167.0	160	74.0	G 2 2 NPT	24.0 17.5