

Descrição

Estes pressostatos possuem os seguintes componentes à prova de explosão, em conformidade com VDE 0171:

- Micro chave em proteção (Ex) d 3nG5
- Linha de bornes em proteção (Ex)e

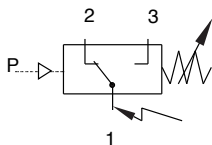
Aprovado conforme PTB nº III B/E 29811.

A aplicação e instalação deve obedecer as recomendações VDE 0165 e PTB.

Proteção do conjunto IP 54 - DIN 40050.



Símbolo Gráfico



Características Elétricas

Micro-chave com contatos prateados.

Corrente	Tensão Us (V)				Potência de comutação
	30	60	25	250	
	Corrente máx. de comutação (A)				
c.a.	6	6	6	5	1250VA
c.c.	2	1	0,4	0,25	60W

Pressostatos para Fluidos Neutros de -1 a 25 bar

Faixa de Ajuste	Diferencial		Valor Limite (bar)	Comutações Z (1/min.)	Materiais do Sensor		Conexão (rosca interna)	Massa (Kg)	Código
	No início da faixa (bar)	No fim da faixa (bar)			Corpo	Fole			

Diferencial Não Ajustável (fixo)

-1 a 0	0,2	0,23	10				G 1/4	1,0	0850180
-1 a 1	0,2	0,25	10				G 1/4	1,0	0850280
-1 a 1,6	0,2	0,26	10				G 1/4	1,0	0850380
-1 a 2,5	0,2	0,28	10				G 1/4	1,0	0850480
0 a 1	0,16	0,18	10	máx. 20	latão	Fole de inox estanhado	G 1/4	1,0	0851180
0 a 1,6	0,16	0,2	10				G 1/4	1,0	0851280
0,2 a 4	0,5	0,6	20				G 1/4	0,85	0851480
0,3 a 4	0,6	0,7	20				G 1/4	0,85	0851580
0,3 a 10	0,7	0,9	20				G 1/4	0,85	0851680
0,5 a 16	1,1	1,4	50				G 1/4	0,9	0851780
0,5 a 25	1,3	1,8	50				G 1/4	0,9	0851880

Diferencial Ajustável

-1 a 0	Menor	Maior					G 1/4	1,05	0840180
-1 a 1	0,2 a 0,23	0,25	10				G 1/4	1,0	0840280
-1 a 1,6	0,2 a 0,25	0,26	10				G 1/4	1,0	0840380
-1 a 2,5	0,2 a 0,26	0,28	10				G 1/4	1,0	0840480
0 a 1	0,2 a 0,28	0,18	10	máx. 20	latão	Fole de inox estanhado	G 1/4	1,0	0841180
0,1 a 2,5	0,16 a 0,18	0,2	10				G 1/4	1,0	0841380
0,2 a 4	0,18 a 0,22	0,6	20				G 1/4	0,85	0841480
0,3 a 6	0,5 a 0,6	0,7	20				G 1/4	0,85	0841580
0,3 a 10	0,6 a 0,7	0,9	20				G 1/4	0,85	0841680
0,5 a 16	1,1 a 1,4	1,4	50				G 1/4	0,9	0841780
0,5 a 25	1,3 a 1,8	1,8	50				G 1/4	0,9	0841880

Pressostatos para Óleo Hidráulico e Fluidos Lubrificantes de 3 a 400 bar

Faixa de Ajuste	Diferencial		Valor Limite	Comutações	Materiais do Sensor		Conexão (rosca)	Massa (Kg)	Código
	No início da faixa	No fim da faixa			Corpo	Fole			

Diferencial Não Ajustável (fixo)

3 a 40	6	13	300			pistão de aço, gaxeta em NBR	G 1/4	0,8	0856580
5 a 63	7	15	300	máx. 20	latão	(Perbunan)	G 1/4	0,8	0856680
5 a 100	7	18	300				G 1/4	0,8	0856780
5 a 160	8	22	300				G 1/4	0,8	0856880
5 a 100	6	12	300	máx. 30	aço zincado	pistão de aço	G 1/4	0,9	0857480
10 a 400	15	30	800				G 1/4	0,9	0857780

Diferencial Ajustável

5 a 160	Menor 8 a 22	Maior 120	300	máx. 20	latão	pistão de aço, gaxeta em NBR (Perbunan)	G 1/4	0,85	0846880
10 a 250	12 a 22	200	800				G 1/4	0,95	0847680
10 a 400	15 a 30	300	800	máx. 30	aço zincado	pistão de aço	G 1/4	0,95	0847780

Pressostatos para Fluidos Agressivos de -1 a 63 bar

Faixa de Ajuste	Diferencial		Valor Limite (bar)	Comutações Z (1/min.)	Materiais do Sensor		Conexão (rosca interna)	Massa (Kg)	Código
	No início da faixa (bar)	No fim da faixa (bar)			Corpo	Fole			

Diferencial Não Ajustável (fixo)

-1 a 0	0,2	0,23	10	máx. 20	Componentes em contato com o fluido em aço inox	G 1/2	1,0	0850181
-1 a 2,5	0,2	0,28	10			G 1/2	1,0	0850481
0 a 1,6	0,16	0,2	10			G 1/2	1,0	0851281
0,1 a 2,5	0,18	0,22	10			G 1/2	1,0	0851381
0,2 a 4	0,5	0,6	20			G 1/2	0,85	0851481
0,3 a 6	0,6	0,7	20			G 1/2	0,85	0851581
0,3 a 10	0,7	0,9	20			G 1/2	0,85	0851681
0,5 a 16	1,1	1,4	50			G 1/2	0,9	0851781
0,5 a 25	1,3	1,8	50			G 1/2	0,9	0851881
3 a 63	2	5	85			G 1/2	0,9	0851981

Diferencial Ajustável

-1 a 0	Menor 0,2 a 0,23	Maior 0,8	10	máx. 20	Componentes em contato com o fluido em aço inox	G 1/2	1,05	0840181
-1 a 1,6	0,2 a 0,26	2,0	10			G 1/2	1,05	0840381
0 a 1	0,16 a 0,18	0,8	10			G 1/2	1,05	0841181
0 a 1,6	0,16 a 0,2	1,0	10			G 1/2	1,05	0841281
0,3 a 6	0,6 a 0,7	5,0	20			G 1/2	0,9	0841581
0,3 a 10	0,7 a 0,9	8,0	20			G 1/2	0,9	0841681
0,5 a 25	1,3 a 1,8	20,0	50			G 1/2	0,95	0841881
3 a 63	2 a 5	20,0	85			G 1/2	0,95	0841981

Pressostatos Diferencial para Fluidos Neutros

Faixa de Ajuste	Diferencial		Faixa de pressão operac. admis. (bar)	Valor Limite (bar)	Comutações Z (1/min.)	Materiais do Sensor		Conexão (rosca interna)	Massa (Kg)	Código
	No início da faixa (bar)	No fim da faixa (bar)				Corpo	Fole			

Diferencial Não Ajustável (fixo)

0,2 a 1	0,4	0,4	-1 a 16	20	10	latão	fole de inox, estanhado	G 1/4	1,20	0859180
0,2 a 1,6	0,4	0,45	-1 a 16	20	10			G 1/4	1,20	0859280
0,25 a 2,5	0,4	0,45	-1 a 16	20	10			G 1/4	1,20	0859380
0,5 a 6	1,6	1,8	-1 a 25	30	10			G 1/4	1,20	0859580

Diferencial Ajustável

0,3 a 4	Menor 0,4 a 0,45	Maior 4	-1 a 16	20	10	latão	fole de inox, estanhado	G 1/4	1,25	0849480
0,5 a 6	1,3 a 1,8	4	-1 a 25	30	10			G 1/4	1,25	0849580
0,5 a 10	1,7 a 1,9	8	-1 a 25	30	10			G 1/4	1,25	0849680

Pressostatos Diferencial para Fluidos Agressivos

Faixa de Ajuste	Diferencial		Faixa de pressão operac. admis. (bar)	Valor Limite (bar)	Comutações Z (1/min.)	Materiais do Sensor			Conexão (rosca interna)	Massa (Kg)	Código
	No início da faixa (bar)	No fim da faixa (bar)				Corpo	Fole	Demais Partes			

Diferencial Não Ajustável (fixo)

0,2 a 1,6	0,7	0,8	0,5 a 16	20	10	aço inox DIN 1.4305	aço inox DIN 1.4301	aço inox DIN 1.4301	G 1/2	1,10	0859281
0,25 a 2,5	0,8	0,9		20	10				G 1/2	1,10	0859381
0,3 a 4	0,8	1		20	10				G 1/2	1,10	0859481
0,5 a 6	1,5	2	-1 a 25	30	10	1.4305	1.4301	1.4301	G 1/2	1,05	0859581
0,5 a 10	1,6	2,2		30	10				G 1/2	1,05	0859681