

**Detectores de posição pneumáticos  
com conexão push-in integrada  
Ø 4 mm  
com silenciador no escape**

**Válvulas compactas****Conexão push-in integrada na válvula****Com silenciador no escape****Acionamento suave****Várias opções de acionamento: pino, rolete e gatilho****Adequadas para montagem em linha****Construção resistente à corrosão****Características Técnicas**

Fluido:

Ar comprimido, filtrado, lubrificado ou não lubrificado

Montagem em linha:

Adequadas para tubos Ø 4 mm

Função:

Normalmente fechada

Pressão de operação:

0,1 a 8,0 bar

Diâmetro do orifício:

2,7 mm

Vazão: (a 6 bar)

200 NI/min.

Força de atuação: (a 6 bar)

18 N

Temperatura de operação:

-5° a +50°C

Vida útil prevista:

≥ 10<sup>7</sup> acionamentos**Materiais**

Corpo: Plástico

Vedação: nitrílico

Acionamentos:

Pino: aço

Rolete: plástico/ rolamento

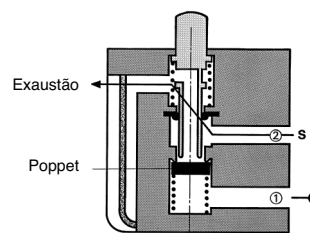
Gatilho: plástico

**Informações para Pedido**


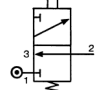

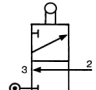

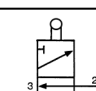

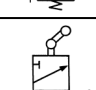
Para solicitar uma válvula rolete 3/2 vias,  
normalmente fechada, especifique:  
81 921 701

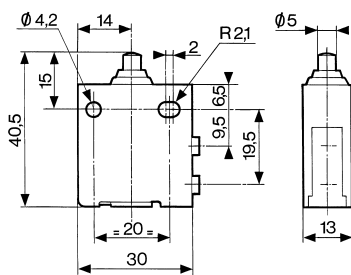
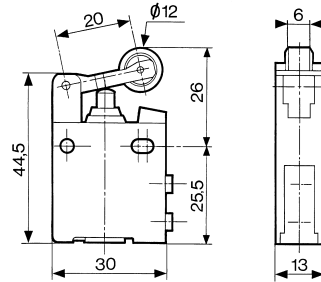
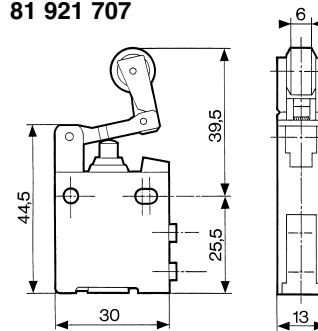
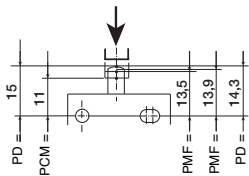
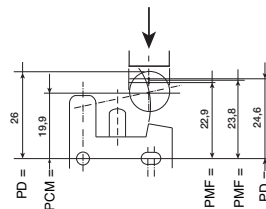
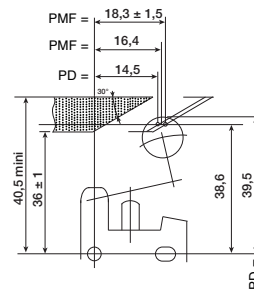
**Princípio de Operação**

NF

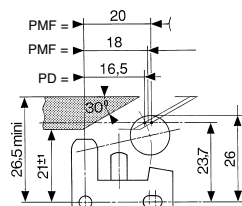


**Tipos**

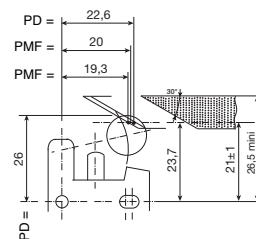
		Sensor de posição 3/2 vias, tipo pino, com conexão push-in integrada e silenciador no escape, normalmente fechada	<b>81 921 501</b>
		Sensor de posição 3/2 vias, tipo rolete plástico, com conexão push-in integrada e silenciador no escape, normalmente fechada	<b>81 921 701</b>
		Sensor de posição 3/2 vias, tipo rolete com rolamento, conexão push-in integrada e silenciador no escape, normalmente fechada	<b>81 921 702</b>
		Sensor de posição 3/2 vias, tipo gatilho plástico, com conexão push-in integrada e silenciador no escape, normalmente fechada	<b>81 921 707</b>

**Dimensões**
**81 921 501**

**81 921 701 - 81 921 702**

**81 921 707**

**Válvula Pino**

**Válvula Rolete**

**Válvula Gatilho**

**Posições de Atuação**

- PO : Posição de operação  
 PCM : Posição do curso máximo  
 PMF : Posição média fechada (sem exaustão e sem pressurização)  
 PR : Posição do retorno (máx. exaustão)  
 PD : Posição de descanso



Atuação horizontal por came de 30° (outros ângulos de ataque também são possíveis).



Atuação horizontal por came de 30° (outros ângulos de ataque também são possíveis).