

**Dimensões reduzidas**
**Baixo nível de ruído**
**Válvula de retenção integrada (opcional)**
**Instalação simples**
**Características Técnicas**
**Fluido:**

Ar comprimido, filtrado e não lubrificado

**Operação:**

Sistema multi ejetor

**Pressão de Operação:**

6 bar máximo

**Vácuo:**

- 0,87 bar máximo

**Temperatura de Operação:**

+80°C para M/58102/10 a M/58102/30

+60°C para M/58102/60 a M/58102/120

**Nível de ruído:**

75 a 80 dB (A)

**Materiais:**

M/58102/10 a M/58102/30

ABS com 30% de fibra de vidro e alumínio; Vedações: borracha nitrílica.

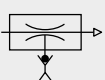
M/58102/60 a M/58102/120

Carcaça: alumínio; tampas laterais em ABS; Base para fixação: aço; Vedações: borracha nitrílica ou poliuretano.


**Informações para Pedido**

Para solicitar um gerador de vácuo com volume de ar induzido de 80 NL/min à pressão de operação de 6 bar, especifique: M/58102/10.

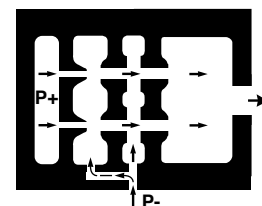
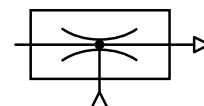
**Símbolo Gráfico**
**Bombas Alternativas**

Símbolo	Modelo	Descrição
	M/58102/N/10	Gerador de vácuo com válvula de retenção integrada
	M/58102/N/20	
	M/58102/N/30	
	M/58102/N/60	
	M/58102/N/90	
	M/58102/N/120	

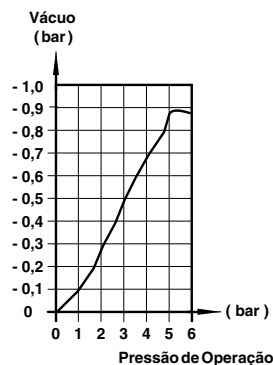
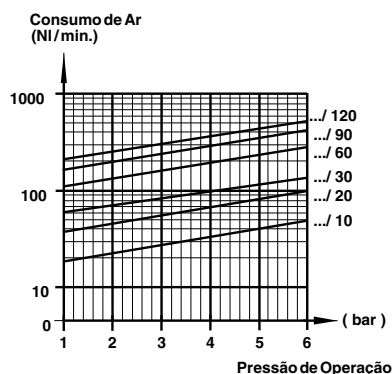
**Dimensões dos Tubos**

Dimensões recomendadas (diâmetro interno)

Modelo	Ar comprimido		Vácuo		Exaustão	
	Conexão	Tubo	Conexão	Tubo	Conexão	Tubo
M58102/10	G 1/8	>ø3	G 3/8	>ø7	G 3/8	>ø9
M58102/20	G 1/8	>ø3	G 3/8	>ø7	G 3/8	>ø9
M58102/30	G 1/8	>ø4	G 3/8	>ø9	G 3/8	>ø9
M58102/60	G 1/8	>ø4	G 3/8	>ø19	Silenciador integrado	
M58102/90	G 1/8	>ø5	G 3/8	>ø19	Silenciador integrado	
M58102/120	G 1/8	>ø5	G 3/8	>ø22	Silenciador integrado	



**Características** (Todos os valores dados são aplicados para uma pressão atmosférica de 1013 mbar)



**Volume de ar induzido (NI/min)**

Modelo	0	- 0,1	- 0,2	- 0,3	- 0,4	- 0,5	- 0,6	- 0,7	- 0,8
M/58102/10	80	55	32	28	25	18	13	5	1,5
M/58102/20	160	110	64	56	50	36	26	10	3
M/58102/30	240	165	96	84	75	54	39	15	4,5
M/58102/60	480	270	182	168	150	108	78	30	9
M/58102/90	708	427	273	252	225	162	117	45	13,5
M/58102/120	910	568	355	336	300	216	156	60	18

Nota: Valores desta tabela são teóricos e aplicados com pressão de operação de 6 bar

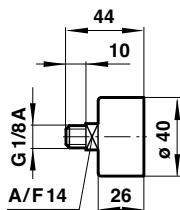
**Tempo (seg.) para gerar vácuo em um volume de 1 litro**

Modelo	- 0,1	- 0,2	- 0,3	- 0,4	- 0,5	- 0,6	- 0,7	- 0,8	0,85
M/58102/10	0,070	0,200	0,450	0,750	1,150	1,730	2,610	4,130	5,820
M/58102/20	0,035	0,100	0,230	0,370	0,570	0,860	1,320	2,070	2,920
M/58102/30	0,023	0,070	0,150	0,250	0,380	0,580	0,870	1,380	1,940
M/58102/60	0,012	0,034	0,080	0,120	0,190	0,290	0,440	0,690	0,970
M/58102/90	0,007	0,023	0,050	0,080	0,130	0,190	0,290	0,460	0,650
M/58102/120	0,006	0,017	0,040	0,060	0,100	0,150	0,220	0,350	0,490

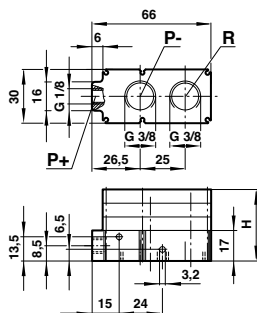
## Vacuômetro

Modelo: M/58080

Faixa adequada: 0 a - 1 bar

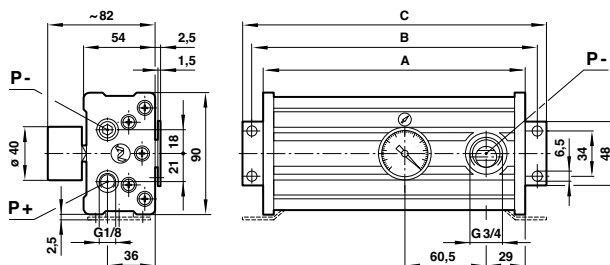


M/58102/10, M/58102/20, M/58102/30  
M/58102/N/10, M/58102/N/20, M/58102/30



Modelo	H
M/58102/10	24,5
M/58102/20	32
M/58102/30	39,5

M/58102/60, M/58102/90, M/58102/120  
M/58102/N/60, M/58102/N/90, M/58102/120



Modelo	A	B	C
M/58102/60	136	154	168
M/58102/90	196	214	228
M/58102/120	196	214	228