

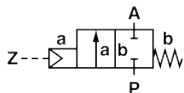
Válvulas operadas a ar 2/2 vias

## Série 84740 / 84750

Válvulas de assento angular atuadas por pressão

Dn 15 a 25 mm

2/2, NF, G $\frac{1}{2}$  a G1 /  $\frac{1}{2}$  NPT a 1 NPT



Indicador de posição visual como padrão

Operação amortecida (válvula fecha contra a direção do fluxo)

Adequada para fluidos contaminados

Adequada para vácuo até máx. 90%

Direção do fluxo reverso como opção

Alta taxa de fluxo

Opção de piloto por fluido líquido

### Características Técnicas

Fluido:

Fluidos líquidos e gases agressivos

Viscosidade:

600 mm<sup>2</sup>/s (cSt) máx.

Direção do fluxo:

Fixa

Montagem:

Opcional

Temperatura do fluido:

-10°C a +180°C máx.

Temperatura ambiente:

-10°C a +60°C máx.

Fluido piloto:

Gases neutros

Temperatura do fluido piloto:

+60°C máx.

### Materiais

Válvula

Corpo: aço inox

Vedação do assento: PTFE

Partes internas: aço inox

Pacote de vedações: PTFE, FPM, auto-ajustável

Atuador

Corpo: poliamida 66 com fibra de vidro 30%

Vedações: NBR

Partes internas: latão, aço inox



Orifício(mm)	Conexão	Pressão de operação (bar)	Pressão do piloto (bar)	Valor kv (m <sup>3</sup> /h)*	kg	Modelo
15	G $\frac{1}{2}$	0 ... 16	3,5 ... 10	4,8	1,3	8474200
20	G $\frac{3}{4}$	0 ... 8	3,5 ... 10	10	1,4	8474300
25	G1	0 ... 5	3,5 ... 10	14	1,7	8474400
15	$\frac{1}{2}$ NPT	0 ... 16	3,5 ... 10	4,8	1,3	8475200
20	$\frac{3}{4}$ NPT	0 ... 8	3,5 ... 10	10	1,4	8475300
25	1 NPT	0 ... 5	3,5 ... 10	14	1,7	8475400

\* Cv (US)  $\approx$  kv x 1,2

Para válvulas solenóide 3/2 vias, veja pág. 60, série 84660, e placa adaptadora NAMUR na tabela abaixo.

### Opções

847XX ★★

Versões Alternativas	Substituir por
Normalmente aberta, fechados sobre pressão do piloto e abrem sobre força da mola (pressão piloto 1 a 10 bar)	01
Dupla ação; 4/2 ou 5/2-vias requerida válvula piloto	08
Duplos indicadores de posição elétrica com microchaves	23
Placa adaptadora NAMUR	50

### Acessórios de montagem NAMUR

Placa adaptadora NAMUR com furo padrão para remontagem (cód. no. 1256566) consistindo de:

- 1 x placa adaptadora NAMUR
- 2 x parafusos adaptadores
- 2 x O-ring

### Sob consulta

Limitador de curso

Silenciador (acessório)

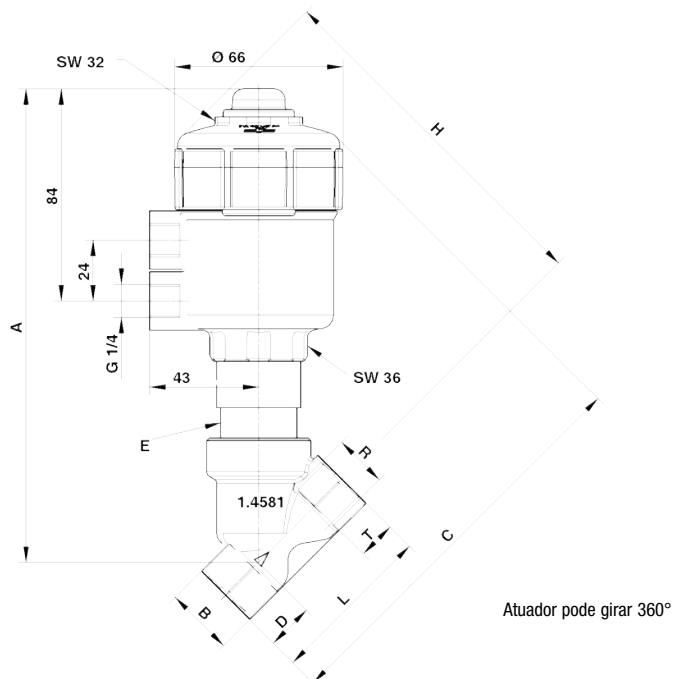
Sensor de proximidade com indicador de posição elétrica

## Série 84740 / 84750

Válvulas de assento angular atuadas por pressão

Dn 15 a 25 mm

2/2, NF, G $\frac{1}{2}$  a G1 /  $\frac{1}{2}$  NPT a 1 NPT



Modelo	A	B	C	D	E	H	L	R	T
8474200	187	SW 27	159,5	18,5	SW 30	140,5	65	G $\frac{1}{2}$	15
8474300	193	SW 32	165,5	21	SW 36	144,5	75	G $\frac{3}{4}$	16,5
8474400	201	SW 41	175,5	25	SW 36	150,5	90	G1	19
8475200	187	SW 27	159,5	18,5	SW 30	140,5	65	$\frac{1}{2}$ NPT	13
8475300	193	SW 32	165,5	21	SW 36	144,5	75	$\frac{3}{4}$ NPT	14
8475400	201	SW 41	175,5	25	SW 36	150,5	90	1 NPT	16,5