

Atuadas por solenóide  
Válvulas de assento, tipo pistão  
de levantamento forçado  
Roscas internas G 1/4 a G 2 ou NPT

**Alta vazão**

**Soluções robustas para indústria**

**Operação amortecida**

**Válvula opera sem diferencial de pressão**

**Solenóide intercambiável, sem ferramentas (Click-on®)  
para G1**



### Características Técnicas

Fluido:

Líquidos e gases neutros (vapor)

Operação:

Atuada por solenóide com levantamento forçado

Direção do Fluxo:

Determinada

Montagem:

Solenóide preferencialmente na vertical para cima até +150°C

Solenóide voltado para baixo até +200°C

Conexão:

G 1/4 a G2 ou NPT

Pressão de Operação:

0 a 16 bar

Temperatura do Fluido:

Máx. +200°C

Temperatura Ambiente:

Máx. +60°C

Soma da Temperatura Ambiente e do Fluido:

Máx. +260°C

### Materiais

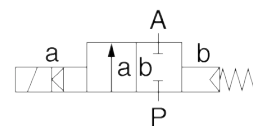
Corpo: latão; Vedação do assento: PTFE (Teflon); Partes internas: aço inox, PTFE/ carbono/ FPM

Para fluidos contaminados, recomenda-se a colocação de um filtro.

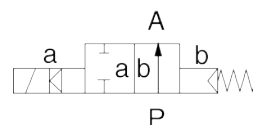
### Informações para Pedidos

Para pedir, indique o código, por ex.:

8572700.9406.220.60 para válvula G2 com solenóide 220 Vca



Função de comutação:  
Normalmente fechada



Função de comutação:  
Normalmente aberta  
(vide alteração do código do produto na pág. 2)

## Informações Gerais

Código	Solenóide Tipo	Diâmetro Nominal	Conexão	Pressão de Operação (bar)	Valor Kv * (base m³/h)	Peso (kgf)
8572000.9402 8572000.9406	cc ca	8	G 1/4	0 - 16	1.9	2,4
8572100.9402 8572100.9406	cc ca	10	G 3/8	0 - 16	3.0	2,4
8572200.9402 8572200.9406	cc ca	12	G 1/2	0 a 16	3.8	2,5
8572300.9402 8572300.9406	cc ca	20	G 3/4	0 a 16	6.10	2,7
8572400.9402 8572400.9406	cc ca	25	G 1	0 a 16	9.5	3,1
8572500.8402 8572500.8406	cc ca	32	G 1.1/4	0 a 16	23.0	5,6
8572600.8402 8572600.8406	cc ca	40	G 1.1/2	0 a 16	25.0	5,4
8572700.8402 8572700.8406	cc ca	50	G 2	0 a 16	41.0	6,8

Pressão de operação com fluidos líquidos ou gasosos até 40 mm<sup>2</sup>/s (cSt)

\* Valor C<sub>V</sub> (US) = valor K<sub>V</sub> x 1,2

Nota:

Indicar tensão (V) e frequência (Hz).

### Solenóide

#### Voltagens Padrão

cc	ca 40 até 60 Hz
24 V	24 V
-	110 V
-	220 V

Projeto conf. VDE 0580  
Faixa de tensão ± 10%  
Ciclo de trabalho 100% ED  
Classe de proteção conf. EN 60529 IP 65 (DIN 40050)  
Conector elétrico conf. DIN 43650  
Solenóide ca com retificador.

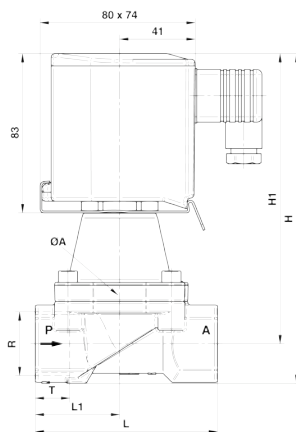
### Consumo de Energia

Conforme VDE 0580 temperatura da bobina a +20°C.

Em operação o solenóide diminui o consumo de energia em aproximadamente 30%.

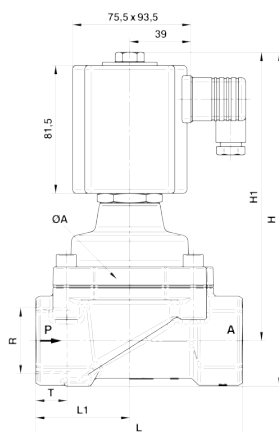
Solenóide	cc	ca Partida/Serviço
9402	29W	-
9406	-	33VA
8402	29W	-
8406	-	33VA

Até G 1 ou 1 NPT



Solenóide pode ser girado 360°  
Plug conector pode ser girado em intervalos de 4 x 90°

De G 1¼ ou 1¼ NPT



Solenóide pode ser girado 360°  
Plug conector pode ser girado em intervalos de 4 x 90°

### Opções

#### Válvulas

XXX3XXX.XXXX

XXXXX01.XXXX

Conexões NPT

Normalmente aberta

Temp. máx. do fluido:

+150°C com solenóide montado verticalmente para cima

+200°C com solenóide montado verticalmente voltado para baixo

XXXXX02.XXXX

XXXXX14.XXXX

Atuador manual

Vedação do assento EPDM, temperatura do fluido até máx. +130°C

Modelo	Ø A	H	H1	L	L1	R	T
8572000.940x	44	152,0	140,5	60	27,5	G 1/4	12,0
8573000.940x	44	152,0	140,5	60	27,5	1/4 NPT	10,0
8572100.940x	44	152,0	140,5	60	27,5	G 3/8	12,0
8573100.940x	44	152,0	140,5	60	27,5	3/8 NPT	10,5
8572200.940x	44	154,5	140,5	67	31,0	G 1/2	14,0
8573200.940x	44	154,5	140,5	67	31,0	1/2 NPT	13,5
8572300.940x	50	162,0	146,5	80	36,5	G 3/4	16,0
8573300.940x	50	162,0	146,5	80	36,5	3/4 NPT	14,0
8572400.940x	62	183,0	162,0	95	44,0	G 1	18,0
8573400.940x	62	183,0	162,0	95	44,0	1 NPT	17,0
8572500.840x	92	212,5	183,5	132	60,0	G 1 1/4	20,0
8573500.840x	92	212,5	183,5	132	60,0	1 1/4 NPT	17,0
8572600.840x	92	212,5	183,5	132	60,0	G 1 1/4	22,0
8573600.840x	92	212,5	183,5	132	60,0	1 1/4 NPT	17,0
8572700.840x	109	226,5	192,0	160	74,0	G 2	24,0
8573700.840x	109	226,5	192,0	160	74,0	2 NPT	17,5